



えぬ じー ー つうしん

NGC 通信

第 20 号

2013.9 ~ 12月号

ガスコンロから浴室リフォームまで家のことならぜ〜んぶおまかせ！
ニシダガスからのラブレター♪



まだまだ暑い日が続いておりますが体調管理は大丈夫でしょうか？
今年の夏は、猛暑日が多く大変厳しい気候ですよね（）。
節電と体調管理のバランスを大切に下さいね☆健康第一ですから（^^
ニシダガスセンター(株)は10月30日(水)～11月4日(祝・月)まで
アリオハ尾さん1階・近鉄ハ尾駅側入口にて「年末ガス展祭」を
開催させて頂きます（^。^/ 気温が下がる時期にはガス器具のみならず様々な物の
故障などを耳にします。完全に故障してしまう少し前に低燃費なガス給湯器や最新の
ガラスストップコンロに買い替えてはいかがでしょうか??

リフォーム工事
もプロです☆
お任せ下さいね！



2013年8月12日現在

by 竹内

ニシダガスセンター(株)のお客様ご優待招待券★in アリオハ尾ガス展祭

- ①右記「ご招待券」をアリオハ尾での年末ガス展へ
ご持参の方に来場記念品プレゼント！
- ②さらに、抽選でお米 10kgプレゼント！（5名様）

来て、見て、
決めて下さい！

★ご優待招待券★



お名前：

ご住所：

お電話番号：

2013年10月30日(水)～11月4日(月)



小林



松田



竹内





おかげさまで好評です！またまた「展示会」開催いたします！

10月30日(水)～11月4日(月)まで アリオ八尾さんにて「展示会」開催決定～♪

松田です☆さて、年末にお得がやってきます (^
それはアリオ八尾店さん1階で開催する「年末ガス展祭」です☆
冬場到大活躍するガスファンヒーター、毎月のガス代が安くなる
低燃費ガス給湯器「エコジョーズ」、最新のガラストップコンロなど (^
キッチンやお風呂、洗面台、おトイレなどのリフォーム工事もお気軽に
ご相談下さいね (^v みなさまのご来場待ってま～す (^。^)



松田



ガス給湯器の寿命は約10年です。冬季に故障すると大変なので、お早目のお取替えをおススメします！



リフォーム工事もニシダガスセンター一線にお任せ下さ～い (^
小林・竹内・松田



前回はガラストップコンロのご相談が多かったです (^
ありがとうございました☆ 10月30日(水)～11月4日(祝・月)も
お気軽にご相談下さいね (^v

お客様の声コーナー



いつもたくさんの「お声」を頂きましてありがとうございます☆
ご意見を頂ける事により私達は「パワー」をもらっています！
本当に感謝です☆今回も一部ではありますがご紹介させていただきますね☆

突然の給湯器の故障でとても焦りましたが
すぐに来ていただき、とても助かりました。ありがとうございました。
香芝市 K様邸

時間どおりに来ていただき、とてもテキパキと作業に頂き、
次回も小林さんをお願いしたいと思っております。
ありがとうございました
八尾市 F様邸

話が早し、対応も良し、仕事も段取り良く
好印象。また、ガス以外の工事もお集まりと伺って
機会があればまたお願いします
八尾市 M様邸

てきぱき施行して頂きありがとうございました。
リモコンの移動で使い易くなり感謝です。
また、機会があればお願いします。
八尾市 I様邸

年内にお掃除らくらくな「ガラストップコンロ」に 買い換えませんか？ 気分いいですよ～ (^ ^ v



取替イメージです (^ ^



取替工事時に、
数年分の汚れをお掃除します

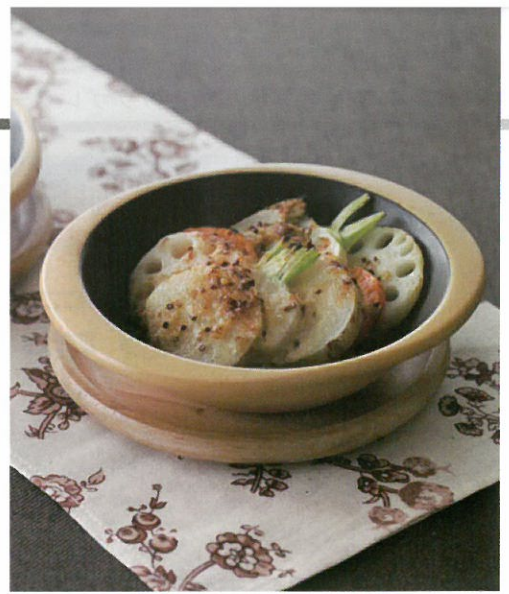
スツキリキレイにして
新しい年を
むかえませんか？



カンタン! おいしい! すぐできる!

お料理コーナー

根菜のキャセロール



●作り方

- ①根菜類はよく洗い皮付きのまま輪切りまたは半月切りにする。人参はやや薄め目の輪切りにする。カブは茎を2cm 残し縦に4等分する。
- ②Aを混ぜ合わせる。
- ③キャセロールに薄くサラダ油を塗り①を彩りよく並べ、Aと粉チーズ、パン粉をふりかけグリルに入れる。
- ④両面焼グリルを点火し(上火弱、下火強)で9分焼く。

・粉チーズとドライパン粉を後から振り掛けることで、香ばしさと焼き色を付けます。

・直火対応の耐熱皿をご利用ください。

今回は、グリルプロ((株)ミヤオカンパニー製)を使用しています。

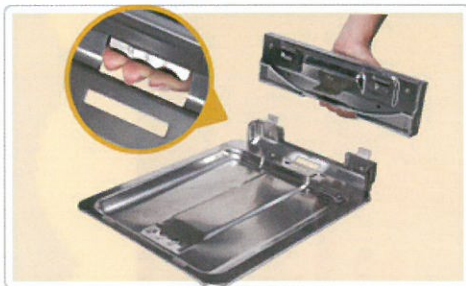
●材料(2人分)

レンコン 50g	(A)
長芋 3cm 厚さ	マヨネーズ 30g
カブ 1個	ウスターソース 小さじ 1
人参 2cm 厚さ	粒マスタード 小さじ 1
ゴボウ斜め薄切り 4枚	こしょう 少々
塩 少々	ニンニクみじん切り 小さじ 1
粉チーズ 大さじ 2	玉ねぎみじん切り 大さじ 1
ドライパン粉 大さじ 2	



★豆知識コーナー★ カンタンお手入れ♪

今回は「グリル部」(受け皿・焼き網)のお掃除についてご紹介させていただきますね!
「使ったらすぐ掃除」が鉄則です。



～グリル 受け皿～

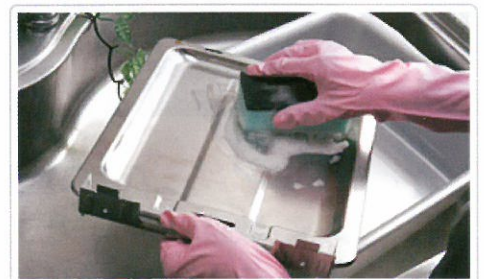
【ステップ①】
コンロからグリルを取り外す。
グリル取っ手のツメを押し下げたまま、
取っ手を内側に倒して外します。

※グリル受け皿は取っ手を取り外してお手入れすることも出来ます。
(機種により異なります)
※グリル受け皿が熱いまま急に水で冷やさないでください。
変形するおそれがあります。

～焼き網～



【カンタンお手入れ】
ご使用の度に台所用中性洗剤をつけたスポンジで水洗いします。
水に5分程度浸してから洗うと
汚れが落ちやすくなります。



【ステップ②】
水洗い&水気の拭き取り。
ご使用の度に台所用中性洗剤をつけたスポンジの柔らかい面で水洗いします。
その後、乾いたふきんなどでしっかりと水気を拭きとります。

【しっかりお手入れ】～湿布法で汚れスッキリ～
台所用洗剤をつけたキッチンペーパーを、焼き網の両面に30分程度湿布してから洗うと、汚れが落ちやすくなります。



NGCニュース

ますます充実！
ぜひ、お越しください～！



ショールームに 「システムキッチン」が到着（^^♪

八尾市萱振町に移転してからショールームを設置させていただいており、
5月からシステムキッチンも展示させていただいております（^^
ガスコンロ、給湯器、システムキッチン☆お気軽に遊びに来て下さいね☆



八尾市萱振町に移転をして数か月が経ちました（^^
数組の方が弊社ショールームに来ていただき、ガラストップコンロの
ご成約をして頂きました☆事前にお電話頂ければお打ち合わせをする
お時間を合わせて頂きますので、お気軽にお電話下さいね（^。^
待ってま～す☆☆☆☆☆

NGCカレンダー（2013年9月～12月）

★緊急連絡先も書いておりますので、冷蔵庫など目につく所に貼ってくださいね★

日	月	火	水	木	金	土	日	月	火	水	木	金	土		
9	1	2	3	4	5	6	7	10	1	2	3	4	5		
8	8	9	10	11	12	13	14	6	7	8	9	10	11	12	
15	16	17	18	19	20	21	13	14	15	16	17	18	19		
22	23	24	25	26	27	28	20	21	22	23	24	25	26		
29	30	27	28	29	30	31	★アリオ展示会								
日	月	火	水	木	金	土	日	月	火	水	木	金	土		
11	1	2	12	1	2	3	4	5	6	7					
★アリオ展示会	★アリオ展示会	3	4	5	6	7	8	9	8	9	10	11	12	13	14
10	11	12	13	14	15	16	15	16	17	18	19	20	21		
17	18	19	20	21	22	23	22	23	24	25	26	27	28		
24	25	26	27	28	29	30	29	30	31	※年末年始のお休みは 12月29日～1月5日まで					

★ニシダガスのヒトコマ日記★

①ニシダガスセンターでは週始めに会社周辺のお掃除をする事からスタートします（^^
意外に「たばこの吸殻」や「ペットボトル」などのゴミがあるんですね。
週始めにお掃除をする事で、弊社へご来店頂くお客様に少しでも気持ち良くなって
頂ければと社員一同思っております☆

②毎朝7時30分から、「今日行く現場」と「安全」の確認を行います（^^
ケガの無いよう安全第一の確認はもちろんですが、お客様にご迷惑にならないように、
工事中・工事完了後に「ニシダガスセンターにお願いして良かった」を思ってもらえる
よう、日々ミーティングをしております☆

ガスコンロからリフォーム工事までニシダガスセンターにお任せ下さいね（^^
誠意を持って打ち合わせ→お見積り→工事→アフターフォローまでさせていただきます
（^^／



私たちの使命は「**安全第一**」主義で保寧を確保し、お客さまの
絶対の信頼を得ることです。保寧点検でお客さま宅の
ガス診断を行い、**安全で快適な暮らしを提供**してまいります。

ニシダガスセンター株式会社

〒581-0834 八尾市萱振町 3-44-1 TEL 072-992-5400 FAX 072-923-6200

ホームページ：<http://www.ngc-gas.net>

フェイスブック：<http://www.facebook.com/nishidagas>



環境にやさしいLPガスの安全、安定供給第一！ 24時間・365日対応させて頂いております

緊急連絡先 072-992-5400