

NGC通信

VOL.43

2021年
5月▶8月号

ガスコンロから浴室リフォームまで...**家のことならぜ～んぶおまかせ!** ニシダガス♪



こんにちは! 今年のゴールデンウィークはいかがお過ごしでしょうか? 例年の様には過ごせない日々が続きますが、前向きな気持ちで、日常生活を送りたいですね!!
今回の特集は、「春のコンロ祭り」ですよ! 最新型のビルトインコンロ、テーブルコンロもお値打ち価格にてご案内させていただきます。自粛生活により、家族と過ごす時間が増えた方も多いと思われます。なにやない日々のおうち料理は、家族にとってかけがえのないものです。そしてその時間こそ幸せな家族の記憶となります。ピカピカのコンロで美味しい時間の思い出を彩ってみませんか?

★ニシダガスセンターのお客様特典★



抽選で
5名様に

クイズに正解すると

**お米5kgが
当たる!!**

クイズ これひとつで料理の幅が広がる
何かと便利な万能鍋は?

☐☐☐☐ プレート

上記の□の中に文字を入れて完成させてください。ヒントは本誌中面にあります!!

応募方法/右の応募券をハガキに貼り、クイズの答え、住所、氏名、電話番号を記入し、ニシダガスセンターまでお送りください。

宛 先/〒581-0834 八尾市萱振町3-44-1 ニシダガスセンター株式会社

応募期限/2021年6月末日消印有効

何か一言
書いて頂けると
嬉しいです!



応募券

2021年5月▶8月号



最新型のビルトインコンロや
テーブルコンロを
お値打ち価格でご提供!!

春のコンロ祭り



ビルトインコンロ

充実装備 Rinnai LiSSe 〈リッセ〉 標準幅

ココットプレートで機能がさらに充実。
シンプル&スマートなガスコンロ。

型番/RHS31W23L7RSTW
色/フロストアイスシルバー、各色
付属品/ココットプレート

定価
215,000円(税抜) → **122,500円**(税抜)

**43%
OFF!!**



標準装備 Rinnai Mytone 〈マイトーン〉 標準幅

ココットプレートでお料理の楽しさアップ。
カラーで選べるガスコンロ。

型番/RS31W27U12DGVW
色/ラインシルバー、各色
付属品/ココットプレート

定価
164,000円(税抜) → **93,400円**(税抜)

**43%
OFF!!**



値段・丈夫さ重視 Rinnai Metal 〈メタルトップシリーズ〉 標準幅

フラットなトッププレートで
清掃性を向上。

型番/RS31M5H2SBW
色/ダークグレー

定価
71,800円(税抜) → **43,700円**(税抜)

**39%
OFF!!**



テーブルコンロ

充実装備 Rinnai LAKUCIE 〈ラクシエ〉

コンロのお手入れ性アップ!
毎日使いたくなる、ベーシックモデル。

型番/RTS65AWK3RG-WL:R
色/パールクリスタル

定価
97,800円(税抜) → **63,500円**(税抜)

**35%
OFF!!**



シンプル・値段重視 Rinnai スタンダード

クリスタルコートのトッププレートは
お掃除がカンタン。

型番/RT64MH7R2-CL:R
色/クリームページ

定価
50,800円(税抜) → **33,000円**(税抜)

**35%
OFF!!**



見積無料

浴室、キッチン、トイレ、住宅全般!!
全てのリフォームは、ニシダガスセンターまで
 お問い合わせください♪

キッチンリフォーム



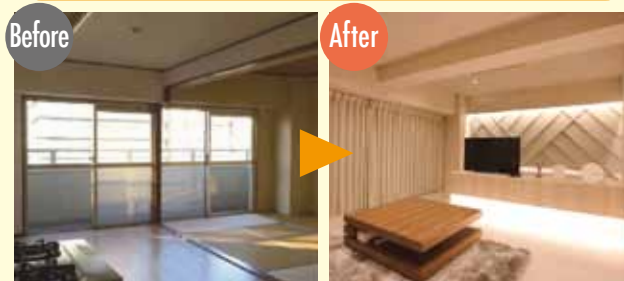
浴室リフォーム



トイレリフォーム



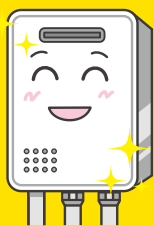
室内リフォーム



ご存知ですか? 給湯器の交換サイクル

1年～7年

新しい最新の給湯器で、
お風呂も心も
お湯はり満タン♨



8年～10年

8年目を超えてくると、
不具合も起こり始める年数です。
給湯器のお見積りを取るなど、
徐々に対策を考え出しましょう。



10年以降～

いつ壊れてもおかしくない年数です。
故障してから注文になると、
平均3～5日ほど日数がかかり
お湯が使えず大変です。
10年を目安に交換をお勧めします。



故障してお湯が出なくなると
交換までの日数、
お風呂が使用できません…
故障する前に交換して
快適な生活を送りましょう★



お家をキレイに!! カンタン収納術

今回は収納に関するテクニックです!!

家族から「あれどこ?」とよく聞かれませんか? その度に用事を中断して探しに行くのは面倒で時間ももたないですね。「あれどこ?」と聞かれる物は、定位置がわかりにくい物や変わりやすい物が多いですね。家族全員がわかる収納方法とは?

- 誰が見てもわかるようにラベリング
- 使う場所の近くに収納する
- 買い物から帰ったらすぐ小分けにする



見やすいように文字を大きくするのもポイント!!

洗面台



引き出し



食器棚



あなたの家の定位置を探そう!!

まずは毎日よく使うモノ、家族がよく使うモノから順番にどこに置いたら便利か、自分や家族が楽か、探さずに見つけられるか、という視点で考えてみると良いですね。一度ゆっくり時間を取って工夫してみて、自分も家族もそれが快適だと感じたならば、そこが“あなたの家の定位置”ですよ!!

ボンベチェーン交換・給湯器の断熱の巻き直しいたします!

お気軽に
ご連絡ください♪

お任せください!!



ボンベチェーン交換

錆びてきているボンベチェーンを腐食のないセーフティーベルトへの交換を行っています。

ボンベ交換時も音がしない!
しっかり固定で丈夫!



給湯器の断熱の巻き直し

水やお湯の配管が冷えないように断熱巻きを行っています。破れているや汚れが気になる所など巻き直します。

断熱保温! キレイな見た目!

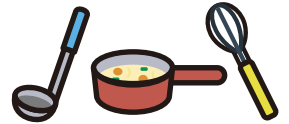


無料にてボンベチェーン交換給湯器下の断熱巻き等を行っています!



お料理コーナー

カンタン! おいしい! あぐできる!



コクがあって 香ばしい! なすの香り炒め

材 料 (4人前)

なす……………2個	揚げ油……………適量	【合わせ調味料】
塩……………少々	サラダ油……………大さじ2	しょうゆ……………大さじ2
干しエビ……………大さじ2	パクチー……………適宜	酒……………大さじ1
にんにく(みじん切り)……………小さじ1/2		干しエビのもじ汁……………大さじ1
しょうが(みじん切り)……………大さじ1/2		砂糖……………大さじ1/2
ねぎ(みじん切り)……………大さじ4		塩・こしょう……………各少々

作り方

- ①なすはヘタを切り落として2cm角に切り、薄い塩水に10分つけます。
- ②干しエビは殻がついているものは取り除きます。よく洗って水気を切り、かぶるくらいの水かめるま湯に浸して約5分置いてもどします。ザルに上げて水気を切りますが、もどし汁は合わせ調味料に使うので残しておきます。
- ③揚げ油を中温よりやや高めの温度に熱し、①のなすの水気をふきんで拭いてから入れてさっとひと混ぜし、上げ網などで手早く引き上げて油を切ります。
- ④合わせ調味料の材料を全部合わせてよく混ぜておきます。
- ⑤中華鍋を熱してサラダ油をなじませ②の干しエビを入れて弱火で香りがでるまでじっくりと炒めます。



- ⑥⑤の鍋ににんにくのみじん切り、しょうがのみじん切り、ねぎのみじん切りをそのつど香りをだすように炒めながら順に加えていきます。
- ⑦⑥の香味野菜からよい香りがでてきたら③のなすを加えて炒め合わせ、④の合わせ調味料を回し入れて、さっとからめるように炒めて火を止めます。
- ⑧器に⑦の香り炒めを形よく盛りつけパクチーを彩りよくあしらいます。

ピリッとした味噌風味のタレで食欲をそそります! 夏野菜の和風サラダ

材 料 (4人前)

なす……………2個	【酢みそダレ】
きゅうり……………2本	だし汁……………大さじ5
塩……………少々	サラダ油・ごま油……………各大さじ1
みょうが……………大4個	七味唐辛子……………小さじ1
ねぎ……………1/2本	赤みそ……………大さじ3
生わかめ……………ひとつかみ	酢……………大さじ3
しその葉……………5枚	しょうゆ……………小さじ2
	おろししょうが……………1片分

作り方

- ①なすときゅうりは薄い輪切りにして、それぞれ海水程度の塩水につけ、しんなりしてきたら水気をきつく絞ります。
- ②みょうがは薄切りにします。
- ③ねぎは4cmの長さに切って縦に切り込みを入れ、芯を取り除いて平らに開きます。繊維に沿ってごく細いせん切りにして水にさらし、水気を切ります。
- ④生わかめはよく洗って塩を落とし、食べやすい大きさに切って熱湯を回しかけ、手早く水にさらして水気を切ります。
- ⑤小さなボウルに酢みそダレの材料を全部入れて、泡立て器でよく混ぜ合わせてからタレ用の器に入れます。



- ⑥大皿の中央に⑤のタレの器を置き、周りにしその葉をあしらいつつ①～④の野菜やわかめを彩りよく盛りつけます。

〈盛り付けのポイント〉

全部あえてしまうと野菜がクタッとしてしまうので、このように盛り合わせにして、タレをかけながらいただきます。

NGCカレンダー(2021年5月～8月)

★緊急連絡先も書いておりますので、冷蔵庫など目につく所に貼ってくださいね★

5

May

日	月	火	水	木	金	土
						1
2	3	4	5	6	7	8
9	10	11	12	13	14	15
16	17	18	19	20	21	22
23	24	25	26	27	28	29
30	31					

●5/3憲法記念日 ●5/4みどりの日
●5/5こどもの日

6

June

日	月	火	水	木	金	土
		1	2	3	4	5
6	7	8	9	10	11	12
13	14	15	16	17	18	19
20	21	22	23	24	25	26
27	28	29	30			



7

July

日	月	火	水	木	金	土
				1	2	3
4	5	6	7	8	9	10
11	12	13	14	15	16	17
18	19	20	21	22	23	24
25	26	27	28	29	30	31

●7/22海の日 ●7/23スポーツの日

8

August

日	月	火	水	木	金	土
1	2	3	4	5	6	7
8	9	10	11	12	13	14
15	16	17	18	19	20	21
22	23	24	25	26	27	28
29	30	31				



●8/8山の日 ●8/9振替休日
※8月12日～16日は当社のお盆休みです。



ニシダガスの一コマ日記

ガス炊飯器でおいしいご飯はいかがですか？

かまど炊きを再現した直火が良い！

毎日食べるお米だから、おいしく食べたいですね！

この「直火匠」は、誰もが美味と感じる

「粘り」「甘み」「香り」が際立つ炊き上がりを実現しました。

至極の炊飯器を特価セール期間中にご購入ください★

Rinnai 直火匠
じかびのたくみ



1～5.5合炊き
色/ダークブラウン
パールシルバー

定価
88,000円(税抜)

特価 54,000円(税抜)

私たちの使命は「安全第一」主義で保安を確保し、お客様の絶対の信頼を得ることです！保安点検でお客様宅のガス診断を行い、安全で快適な暮らしを提供していきます。



ニシダガスセンター株式会社

〒581-0834 八尾市萱振町3-44-1 TEL:072-992-5400 FAX:072-923-6200

ホームページ▶ <http://www.ngc-gas.net>

フェイスブック▶ <http://www.facebook.com/nishidagas>

当社ホームページには
右のQRコードからも
アクセスできます▶▶▶



私たちに
お任せ下さい!!



環境にやさしいLPガスの安全、安定供給第一！ 24時間・365日対応させて頂いております。

緊急連絡先 ☎072-992-5400