



ニシダガスセンターからのラブレター



NGC通信

第47号

2022年

9月~12月号

ガスコンロから浴室リフォームまで…家のことならぜ～んぶおまかせ!ニシダガス♪

まだまだ暑い日が続いておりますが
皆さん、お変わりなくお過ごしでしょうか?
食欲の秋に向けて、コンロの取替えはいかがでしょうか?
ガスの火力で料理をより美味しくする
ガスコンロを特集いたします(^o^)/

ニシダガスセンター(株)のお客様特典♪

お米5kgが当たる

クイズ 災害時に復旧が早いエネルギーとは?

プ□□ンガス

上記の□の中に文字を入れて完成させてください。ヒントは本誌中面にあります!!

●応募方法● 右の応募券をハガキに貼り、住所、氏名、電話番号を記入し、ニシダガスセンターまで送っていただくだけで完了です。

※応募期限は2022年11月末日消印有効となっております。

●宛先 ● **ニシダガスセンター株式会社**
〒581-0834 八尾市萱振町3-44-1



抽選で5名様に
あたります。

クイズに
答えてね♪

何か一言
書いていただくと
非常に嬉しいです!



応募券

2022年9~12月号



ニシダガスセンター株式会社

最新型のビルトインコンロや
テーブルコンロを
お値打ち価格でご提供!!

秋のコンロ祭り

ビルトインコンロ

Rinnai Lisse (リッセ) 標準幅

キッチンを自分らしく彩る。
シンプル&スマートなガスコンロ。

型番: RHS31W32L24RSTW
色: クラウドシルバー
付属品: ココットプレート

充実装備

40%
OFF!!

定価: ¥248,380(税込)

→ **149,000円** (税込)



Rinnai Mytone (マイトーン) 標準幅

ココットプレートでお料理の楽しさアップ。
カラーで選べるガスコンロ。

型番: RS31W35P39DGVW
色: フラットブラック
付属品: ココットプレート

標準装備

40%
OFF!!

定価: ¥176,770(税込)

→ **106,000円** (税込)



Rinnai Metal (メタルトップシリーズ) 標準幅

フラットなトッププレートで、
清掃性を向上。

型番: RS31M5H2RBW
水無し片面焼グリルタイプ

廉価・丈夫

40%
OFF!!

定価: ¥98,230(税込)

→ **58,900円** (税込)



テーブルコンロ

Rinnai LAKUCIE (ラクシエ) 標準 約59cm

ココットプレートで、
直火料理が手軽においしく!

型番: RTS65AWK1RG-AL
色: トップ: ブラック 前面: レッド

充実装備

35%
OFF!!

定価: ¥112,970(税込)

→ **73,400円** (税込)



Rinnai スタндартタイプ 標準 約59cm

安心と便利を集約した
充実の機能のテーブルコンロ

型番: RT64MH7R2-CL
色: クリームベージュ

廉価・丈夫

35%
OFF!!

定価: ¥58,740(税込)

→ **38,100円** (税込)



見積無料

浴室、キッチン、トイレ、住宅全般!!
 全てのリフォームは、ニシダガスセンターまで
 お問い合わせください!



ご存知
 ですか?

給湯器の交換サイクル



1年~7年

新しい最新の給湯器で、
 お風呂も心もお湯はり満タン



8年~10年

8年目を超えてくると、
 不具合も起こり始める年数です。
 給湯器のお見積りを取るなど、
 徐々に対策を考え出しましょう。

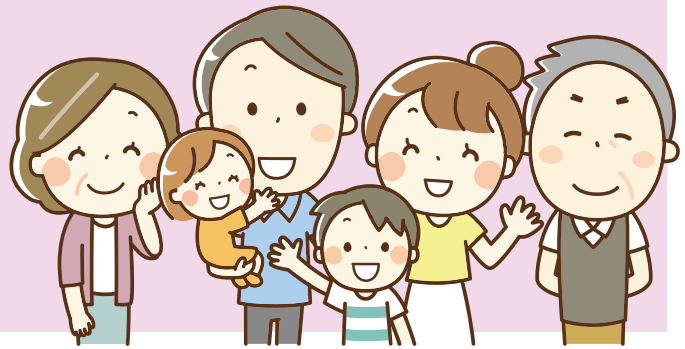


10年以降~

いつ壊れてもおかしくない年数です。
 故障してから注文になると、
 平均3~5日ほど日数がかかり
 お湯が使えず大変です。
 10年を目安に交換をお勧めします。



給湯器の品薄が続いております。
 納品まで3か月以上掛かる場合も...。
 給湯器の調子が悪いなど
 故障の前兆が御座いましたら
 お早めに交換の準備をされることを
 お勧めいたします。



ご存知でしょうか? プロパンガスの **メリット**

発熱量が高いエネルギー!

プロパン (LP) ガスは発熱量が高く、燃焼時の発熱量は都市ガスの約**2.2倍**です。つまり、**2倍強**の火力があります。単純計算すると、LPガスを使って水を沸騰させるのに**10分**かかったとすれば、都市ガスだと**22分**かかることになります。

1立方メートル当たりの熱量で比較

- ・プロパンガス (LPガス) 24,000kcal/m³
- ・都市ガス 11,000kcal/m³



安心・安全!

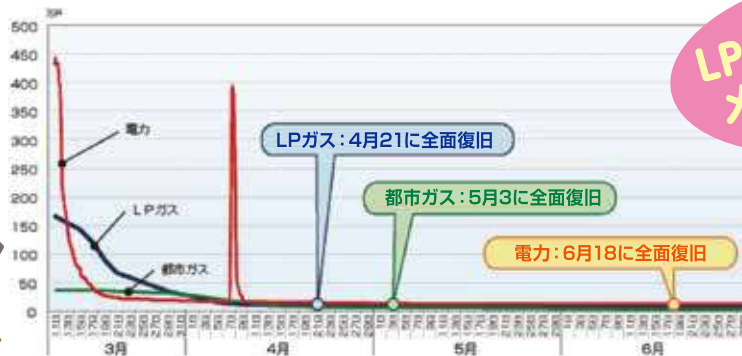
私たちはお客様に**安心**してご使用いただくための様々な**事故防止**や**安全性**を高めて日々の保安点検を行い、万全を期しています!

人体・環境にやさしい!

プロパンガスの主成分である、**プロパン・ブタン**は**体に害がほとんどありません!**また、他のエネルギーに比べCO2排出量が比較的少なく、環境に優しいエネルギーです!

災害時の復旧が早い!

LPガスは、各需要家ごとに個別に供給可能な「**分散型エネルギー**」なので、災害発生時にガスの供給が遮断された場合も、**個別に調査・点検**を行うことで 都市ガスや系統電力に比べて**相対的に早く復旧**させることができます。また、通常の場合、家屋の横にLPガス容器が2本設置されており、言わば**軒下に在庫がある状態**となっているので、1本目が切れても、2本目で**1か月以上ガスを使い続ける**ことができます(50kg容器×2本の場合)。そして、**緊急時のエネルギー源**として、**避難所や仮設住宅等にも迅速に供給**することができます。



LPガスは
メリットいっぱい!



カンタン!
おいしい!
すぐできる!



お料理コーナー



ホクホクカボチャの心も温まるカレーグラタン。 カボチャのカレーグラタン

材 料 (2~3人前)

鶏もも肉 ……………200g	<ホワイトカレーソース>
カボチャ……………1/4個	バター ……………30g
ミニトマト……………8個	小麦粉 ……………30g
玉ネギ……………1/2個	牛乳……………400cc
オリーブオイル……………大さじ1	塩こしょう……………少々
アンチョビ……………小さじ1/2	カレー粉……………大さじ2
とろけるチーズ……………100g	

1人分:約970kcal

作り方

【下ごしらえ】

鶏もも肉とカボチャは一口サイズ(カボチャはやや薄め)に切り分けます。玉ネギは串切り、小麦粉はふるいにかけておきます。

【作り方】

- ① ホワイトカレーソースを作ります。鍋にバターを弱めの中火で溶かして小麦粉を加え、粉っぽさがなくなるまで炒めます。牛乳を少しずつ加えて泡立器で混ぜながらトロミがつくまで火を入れ、塩こしょうで味を調えて。最後にカレー粉を加えてまんべんなく混ぜます。
- ② 熱したフライパンにオリーブオイルを入れ、鶏もも肉、カボチャを炒め、玉ネギを加えたら塩胡椒で下味をつけます。火が通ったら、トマトとアンチョビを加えてよく絡めグラタン皿に移します。



- ③ ①を全体にかけ、とろけるチーズを散らします。
- ④ ③をオーブンでこんがり焼いて出来上がり。お好みでドライパセリやパルメザンチーズを散らして下さい。



カボチャのβカロチンは免疫力アップの効果があるとされています。



ご飯がすすむ秋鮭ときのこの生姜焼き。 秋鮭ときのこの生姜焼

材 料 (2人前)

秋鮭 ……………2切れ	<合わせ醤油>
椎茸……………6房	しょうゆ……………100cc
シメジ……………1パック	みりん……………30cc
エリンギ……………1パック	料理酒……………30cc
生姜……………80g	おろししょうが……………大さじ1
スプラウト……………適量	
塩こしょう……………適量	
オリーブオイル……………大さじ3	

1人分:約508kcal

作り方

【下ごしらえ】

椎茸の石づきを取り除き、シメジはほぐしておく。エリンギは食べやすい大きさに切り分け、しょうがは千切りにします。合わせしょうゆの調味料を混ぜ合わせておきましょう。

【作り方】

- ① 熱したフライパンにオリーブオイルを入れ、中火でしょうがときのこを炒め、塩こしょうで下味をつけます。合わせしょうゆを加えてよく絡め皿に盛り付けます。
- ② 熱したフライパンで、秋鮭の両面をこんがり焼いたら、①の生姜焼きの上に盛り付け、スプラウトを飾り出来上がりです。



シメジのビタミンDはカルシウムの吸収を促進して骨を丈夫にする効果があるとされています。



NGCカレンダー (2022年9月~12月)

★緊急連絡先も書いておりますので、
冷蔵庫など目につく所に貼ってくださいね★

9 月 SEPTEMBER	日	月	火	水	木	金	土
					1	2	3
	4	5	6	7	8	9	10
	11	12	13	14	15	16	17
	18	19	20	21	22	23	24
	25	26	27	28	29	30	

●9/19 敬老の日 ●9/23 秋分の日

10 月 OCTOBER	日	月	火	水	木	金	土
							1
	2	3	4	5	6	7	8
	9	10	11	12	13	14	15
	16	17	18	19	20	21	22
	23	24	25	26	27	28	
	30	31					

●10/10 スポーツの日

11 月 NOVEMBER	日	月	火	水	木	金	土
			1	2	3	4	5
	6	7	8	9	10	11	12
	13	14	15	16	17	18	19
	20	21	22	23	24	25	26
	27	28	29	30			

●11/3 文化の日 ●11/23 勤労感謝の日

12 月 DECEMBER	日	月	火	水	木	金	土
						1	2
	3	4	5	6	7	8	9
	10	11	12	13	14	15	16
	17	18	19	20	21	22	23
	24	25	26	27	28	29	
	30	31					

ニシダガスの一コマ日記

新しく入りました担当者を紹介します。

「福島慎吾と申します。今後、お問い合わせや
各点検でのお客様宅に参らせていただきます。

どうぞよろしくお願いいたします。」



私たちの使命は「**安全第一**」主義で保安を確保し、お客様の
絶対の信頼を得ることです。保安点検でお客様宅のガス診断を行い
安全で快適な暮らしを提供していきます。

ニシダガスセンター株式会社

〒581-0834 八尾市萱振町3-44-1 TEL:072-992-5400 FAX:072-923-6200

ホームページ▶ <http://www.ngc-gas.net>

フェイスブック▶ <http://www.facebook.com/nishidagas>

当社ホームページには
右のQRコードからも
アクセスできます▶▶▶



環境にやさしいLPガスの安全、安定供給第一! 24時間・365日対応させて頂いております。

緊急連絡先 ☎072-992-5400