



ニシダガスセンターからのラブレター



# NGC通信

第49号

2023年

5月~8月号

ガスコンロから浴室リフォームまで…家のことならぜ～んぶおまかせ!ニシダガス♪

初夏のさわやかな風が木々の緑とたわむれる頃となりました。

皆様お変わりなくお過ごしでしょうか?

今回の特集は「災害対策」です。

実はプロパンガスって災害に強いってご存知でしたか?

他にも、備蓄しておく便利なものや管理のコツ等をまとめています!

日常から備えておくことでいざという時に安心を備えましょう!!

このNGC通信が、

皆様の災害対策を見直すきっかけになれば嬉しいです。

ニシダガスセンター(株)のお客様特典♪

## お米5kgが当たる

クイズ

毎年9月1日は何の日?

災の日



抽選で5名様に  
あたります。

クイズに  
答えてね♪

上記の□の中に文字を入れて完成させてください。ヒントは本誌中面にあります!!

●応募方法 ● 右の応募券をハガキに貼り、住所、氏名、電話番号を記入し、ニシダガスセンターまで送っていただくだけで完了です。

※応募期限は2023年5月末日消印有効となっております。

●宛先 ● ニシダガスセンター株式会社  
〒581-0834 八尾市萱振町3-44-1

何か一言  
書いていただくと  
非常に嬉しいです!



応募券

2023年5~8月号



ニシダガスセンター株式会社

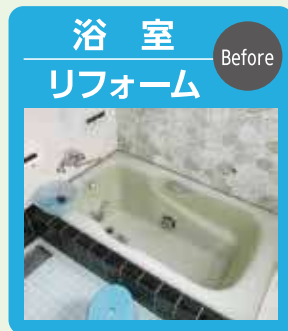


# 快適な環境づくりをお手伝い♪

トイレや浴室、キッチンなど、**気になる場所は、ニシダガスセンターにお問合せください♪**

## ニシダガスセンターなら任せて安心!!

ガス設備工事、ガス機器設置工事、LPガス小売販売を経て積み上げた建築に対するスキルをフルに発揮し、施主様の個性に合わせ、きめ細かなサービスと大阪ガスの高品質な管理体制で安全で安心、笑顔と満足を与えるリフォームを提案しています。また、工事に入るまでの商品選定から機能説明、使い勝手、場所選定などきめ細かくお打ちし、お客様が納得できる企画を立案、提案をしまいにします。  
**もちろんご相談だけでもOKです!!**



# 朗報 パロマガスの給湯器特集

給湯器の調子が悪いなど、**不安や気になる時は、ニシダガスセンターにお問合せください♪**



\\ 大変ご迷惑をお掛けしておりました給湯器の在庫が回復しつつあります。\\

**Paloma**

16号給湯専用機  
PH-1615AW

**60% OFF**



お手頃!!  
いつでもすぐに  
適温シャワーの給湯

メーカー希望小売価格  
140,800円(税込)

**56,300円** (税込)

**Paloma**

24号追焚き機能付給湯器  
(オートタイプ)  
FH-2423SAWL

**60% OFF**



スイッチ「ポン」で  
設定湯量と温度の湯はりから  
保温まで自動で快適!!

メーカー希望小売価格  
364,100円(税込)

**145,600円** (税込)

**Paloma**

24号追焚き機能付エコジョーズ  
(オートタイプ)  
FH-E2422SAWL

**60% OFF**



優れた熱効率で、  
省エネ&エコを実現する  
節約モデル!!

メーカー希望小売価格  
401,390円(税込)

**160,500円** (税込)

○各種リモコン・配管カバー・排気部材・工事代などは別途です。 有効期間：2023年8月末まで



# 「災害対策」一緒に考えて見ませんか?



## 【防災の日】とは?

1960年に制定された防災の啓発を目的とする日です。防災の日は1923年の関東大震災が起きた日に由来し、毎年9月1日とされています。また、防災の日を含めた9月は防災月間です。

# 食

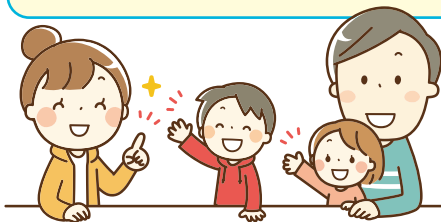
## ☆日常から「非日常」に備えておく事が大切です。

「ローリングストック」という考え方があります。普段の食品を少し多めに買い置きしておき、賞味期限を考えて古いものから消費し、消費した分を買い足す事で常に一定量の食品が家庭で備蓄されている状態を保つ為の方法です。



## 家庭備蓄の例 (1週間分/大人2人の場合)

<b>必需品</b> <b>水</b> 2L×6本×4箱 ◎1人1日3L程度(飲料水・調理用水) お好みの清涼飲料水、お茶などもあると便利	<b>カセットコンロ</b> カセットボンベ12本 ◎1人1週間6本程度 	<b>主菜</b> たんぱく室 <b>レトルト食品</b> 主食×3 ◎牛丼の素、カレー、パスタソース(6袋) 	<b>缶詰</b> 肉・魚 ◎お好みのもの 18缶程度 
<b>主食</b> エネルギー炭水化物 <b>米</b> 2kg×2袋 ◎1人1食75g程度 	<b>乾麺</b> うどん・そば・そうめん・パスタ ◎そうめん2袋(300g/袋)、パスタ2袋(600g/袋)など 	<b>副菜</b> その他(適宜) ◎たまねぎ、じゃがいもなど 	<b>調味料</b> ◎砂糖・塩・しょうゆ、めんつゆ等 
<b>カップ麺類</b> 6個 	<b>その他 適宜</b> ◎カンパン、LL牛乳、シリアルなど 	<b>日持ちする野菜類</b> ◎梅干し・のり・乾燥わかめ等 	<b>インスタントみそ汁</b> 即席スープ ◎菓子類も役立ちます! 



災害時にだけ食べる“特殊な食べ物”になるのではなく日常から口にする「レトルト食品」「カップ麺」「ポテトチップス」などを備蓄しておくことが大切です。慣れた物を食べた方が精神的にも落ち着けますよ。



## ☆ライフラインの確保

ライフラインと言えば 電気・ガス・水道ですね。

# 電気 ガス 水道



水はまさしく「生命線」となりますが復旧に時間がかかる事があります。備蓄に「ペットボトル」「ウォーターサーバー」など水分を確保する事を大切にしてください。

	東日本大震災 (2011/3/11)	阪神淡路大震災 (1995/1/17)
電気	6日	2日
水道	24日	37日
ガス	34日	61日

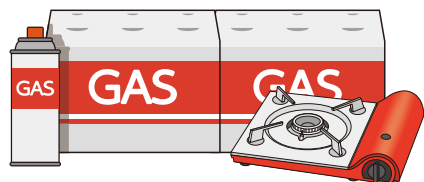


電気は比較的復旧は早いです。停電はもちろん不便ですね。そこで役立つのが工具など使用される充電式商品です。「ランタン」「扇風機」「クーラーボックス」「スマホ充電」など様々な商品があります。マキタ・ハイコーキなどのメーカーを検索してみてください。



# 災害時復旧が早い! プロパンガスの 薦め

## ☆ガスの備蓄



ガスの簡易備蓄と言えばカセットコンロなどに使うカセットボンベですよね。日常からお鍋などにも使えて便利なので多少の備蓄はされているかと思います。  
 ◎カセットボンベは一人1週間で6本程度必要となるので仮に4人家族の場合、(6本×4人=24本)24本は常に備蓄となります。24本のカセットボンベを屋内に備蓄するとなると「使用期限管理」をしておかないとかなり危険が伴います。  
 ☆少量だと管理できますが災害時には心許無い本数ですよね。

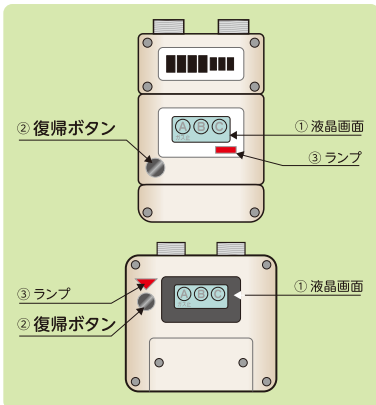
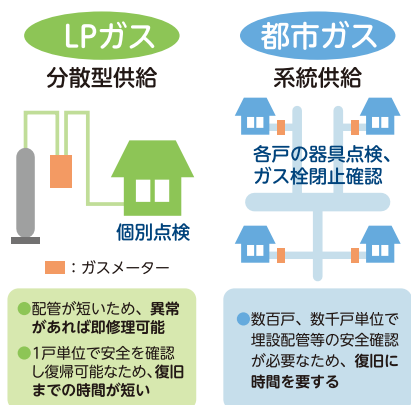
## ☆現在、ニシダガスセンターのプロパンガスをご使用 いただいているお客様はガスの災害時対策は完了☆



オススメはプロパンガスです。

屋外にボンベを2本設置をして日常からガスコンロ・ガス給湯器を使っているだけで災害時対策となります。プロパンガスを個別に家の屋外に設置。道路からガス管を引き込んでいる訳ではないので復旧は都市ガスと比較すると圧倒的にスピーディーです。

### ■LPガスと都市ガスの供給形態の違い ■LPガスはメーター毎に復旧が可能



例えば地震の際、ガス漏れがない事を確認できればすぐに復旧する事が可能ですからね☆

## ☆うちは都市ガスだから 災害対策はムリ?

そんな事はないですよ。都市ガスをお使いのお宅でもプロパンガスへの変更は可能です。

●ボンベ設置場所 ●ガス機器 ●配管  
上記を確認させていただいてご提案させていただきます。

## ☆今、都市ガスをお使いの方へ

ニシダガスセンター(株)では老健施設などの福祉施設やマンションの集会所など様々な場所にプロパンガスを供給しております。

老健施設の場合、施設長様などとお打ち合わせをさせていただいて「災害対策」としてお風呂だけ都市ガスからプロパンガスに替えるなどをしております。もちろん、食堂も全て都市ガスからプロパンガスに替えた施設もございます。

集会所の場合、マンション1階の集会所だけでもお湯が出るようにしたいと管理組合様からご相談をいただきました。マンションまるごと都市ガスからプロパンガスに替えたマンションもございます。



## プロパンガスボンベ設置に関してのご相談はお任せくださいね☆



大阪府LPガス協会所属・大阪ガス住まいの設備店  
**ニシダガスセンター株式会社**  
 ☎072-992-5400 八尾市萱振町3-44-1





カンタン!  
おいしい!  
すぐできる!



# お料理コーナー



## ほどよいトマトの酸味とふわっとマイルドな卵の丼です。 とろとろ卵のトマト丼

### 材 料 (2人前)

大玉トマト……………2個	<合わせ醤油>
アボカド……………1個	しょう油……………大さじ3
鶏もも肉……………1枚	みりん……………大さじ1
貝割れ……………適量	酒……………大さじ1
塩こしょう……………適量	砂糖……………大さじ1
オリーブオイル……………大さじ2	
卵……………3個	
生クリーム……………100cc	
ご飯……………丼2杯分	

1人分: 約1400kcal

### 作り方

#### 【下ごしらえ】

トマトはヘタをとり一口サイズに切ります。  
アボカドは皮と種を取り除き、一口サイズに切ります。  
鶏もも肉は小さめの一口サイズに切ります。  
合わせしょう油をボウルに混ぜ合わせておきます。  
卵は溶きほぐし生クリームを混ぜ合わせておきます。

#### 【作り方】

- ① フライパンにオリーブオイルを中火で熱し、鶏もも肉を炒めめます。中まで火が通ったら強火にしてトマトを加えてサッと炒めめます。
- ② アボカドと合わせ調味料を加えサッと絡め、火を弱火に



して、クリーム卵を入れて混ぜ合わせます。半熟状態になったら火を止めます。

- ③ ②を丼のご飯にかけ、貝割れをトッピングして完成です。



アボカドはビタミンB6が多く含まれており、新陳代謝を促す効果があるとされています。



## さっぱりヘルシーな春雨を使った冷やし中華です。 春雨冷やし中華

### 材 料 (2人前)

春雨……………70g	<冷やし中華のタレ>
ハム……………80g	だし汁……………100cc
トマト……………1個	しょう油……………50cc
きゅうり……………1本	酢……………50cc
レタス……………80g	砂糖……………大さじ2
錦糸卵……………80g	白ごま……………小さじ2
紅しょうが……………20g	ごま油……………小さじ1
貝割れ……………適量	

1人分: 約508kcal

### 作り方

#### 【下ごしらえ】

ハム、きゅうりは千切りにします。トマトは5mm厚のスライスにします。レタスは食べやすい大きさに刻んでおきます。  
冷やし中華のタレは混ぜ合わせ、冷蔵庫で冷やしておきましょう。

#### 【作り方】

- ① たっぶりの湯で春雨を1~2分ゆで、冷水で冷まし、水気をきってお皿に盛り付けます。
- ② ①にハム、きゅうり、トマト、レタス、錦糸卵を綺麗に盛り付け、紅しょうがと貝割れを添えます。
- ③ 冷やし中華のタレをまわしかけて完成です。



春雨はカルシウムやカリウムが含まれており、疲労回復やダイエット効果があるとされています。





## NGCカレンダー (2023年5月~8月)

★緊急連絡先も書いておりますので、  
冷蔵庫など目につく所に貼ってくださいね★

5 月 MAY	日	月	火	水	木	金	土
	30	1	2	3	4	5	6
	7	8	9	10	11	12	13
	14	15	16	17	18	19	20
	21	22	23	24	25	26	27
	28	29	30	31	1	2	3

●5/3 憲法記念日 ●5/4 みどりの日 ●5/5 こどもの日

6 月 JUNE	日	月	火	水	木	金	土
	28	29	30	31	1	2	3
	4	5	6	7	8	9	10
	11	12	13	14	15	16	17
	18	19	20	21	22	23	24
	25	26	27	28	29	30	1

7 月 JULY	日	月	火	水	木	金	土
	25	26	27	28	29	30	1
	2	3	4	5	6	7	8
	9	10	11	12	13	14	15
	16	17	18	19	20	21	22
	23	24	25	26	27	28	29
30	31						

●7/17 海の日

8 月 AUGUST	日	月	火	水	木	金	土
	30	31	1	2	3	4	5
	6	7	8	9	10	11	12
	13	14	15	16	17	18	19
	20	21	22	23	24	25	26
	27	28	29	30	31	1	2

●8/11 山の日 ★お盆休みは11㊟~16㊟迄です。

スロパンガスの  
豆知識

## ゴムホースの耐久年数は？

おおよそ7年程度と言われております。ガスコード・ガス用ゴム管は樹脂とゴムの複合製品であり時間とともに劣化します。機器を取り換える際や油污れがひどい場合や膨張(ゆるみ)、ひび割れて固くなってきたガス用ゴム管は新しいものにお取り替えください。ガスコード・ホースの製造年月日はガスコードの側面に印字されています。メーカーによって様々な表示になっておりますが、おおよそ年度の下2桁と製造月の4桁になっています。例えば2013年5月製造のガスコードの場合は「1305」というような表示になります。もし分からない場合はガスコード・ホース自体はそれほど高くないので思い切って交換してしましましょう。ホームセンターなどに売っていますよ!



私たちの使命は「**安全第一**」主義で保安を確保し、お客様の絶対の信頼を得ることです。保安点検でお客様宅のガス診断を行い**安全で快適な暮らしを提供**していきます。

私たちに任せ下さい!!



## ニシダガスセンター株式会社

〒581-0834 八尾市萱振町3-44-1 TEL:072-992-5400 FAX:072-923-6200

ホームページ▶ <http://www.ngc-gas.net>フェイスブック▶ <http://www.facebook.com/nishidagas>当社ホームページには  
右のQRコードからも  
アクセスできます▶▶▶

環境にやさしいLPガスの安全、安定供給第一! 24時間・365日対応させて頂いております。

緊急連絡先 ☎072-992-5400