



給湯器を買い替えるならエコジョーズにしませんか？

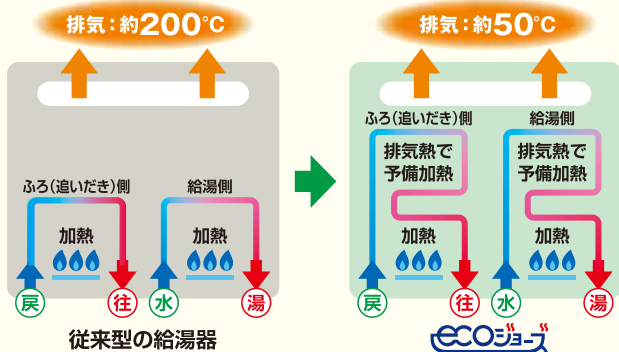
エコジョーズは、少ないガス量でお湯を沸かしガス料金を削減する省エネ型のガス給湯器です。最初にかかる本体価格と工事費用は少し上がりますが、毎月のガス料金が継続して下がり続けるため、**10年後には給湯器寿命が約10年の為お得になります。**



ECOジョーズのしくみ

今まで捨てられていた排気熱を再利用！

排気熱を活用した二次熱交換器で水を予備加熱し、ガスバーナーによる一次熱交換器で加熱し給湯します。



ポイント① 効率よくお湯が沸かせる！

今まで捨てられていた熱排気を再利用することで従来では約80%程度だった給湯熱効率が95%に向上しました。

ポイント② ガス使用料が節約できて経済的！

熱効率がアップすると使うガスの量も少なく済みます。従来型給湯器に比べて設置費用は少し高くなりますが、ガス代が安くなります。

ポイント③ 環境にやさしい！

地球温暖化の一因となるCO2排出量が従来型と比べ約15%削減します。

ふろ給湯器

おすすめエコジョーズガス給湯器



MBC-240V(A)



24号 給湯
オート 追焚

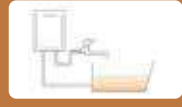
RUF-E2406SAW (A)
セット希望小売価格：430,960円(税込)

セット価格

159,000円 (税込)

標準取付
工事費別

1台でキッチンやシャワーなど給湯と、自動湯はりや追焚き機能を備えたタイプ



給湯専用器



MBC-240V(A)



20号 給湯

RUX-E2016W (A)
セット希望小売価格：228,140円(税込)

セット価格

82,000円 (税込)

標準取付工事費別

ハイブリッド給湯・暖房システム

優れた性能とコストパフォーマンスを発揮

ECO ONE エコワン



MBC-301VC(C)

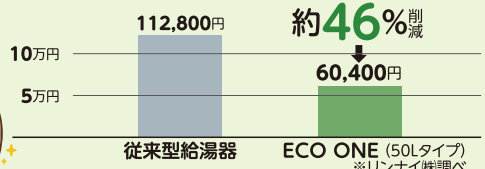


動画はこちら

電気 × ガス

ガスと電気のイイトコ取りで、たくさんお湯を使っても給湯光熱費がお得！

[年間給湯ランニングコスト比較]



シングルハイブリッド (給湯/暖房) X5タイプ

セット希望小売価格：894,960円(税込)

セット価格

420,000円 (税込)

標準取付
工事費別

○別売のガスコードが必要となります。配送・設置費別途有料。

有効期限：2024年3月末まで



これからの季節は要注意!

冬将軍
到来!



☆給湯器の凍結予防・対象方法をご紹介します

給湯器には、凍結予防のためのヒーターが内蔵されていますが、これからの季節気温が急激に下がると給湯器が凍結してしまう場合があります。凍結してしまうと給湯器の故障や破損に繋がる場合がありますので対策しましょう!

凍結予防対策には

① 給湯器の電源プラグがコンセントに刺さっているか確認

給湯器には凍結予防ヒーターが内蔵されております。冬期間(11月末~3月末頃まで)は給湯器の電源プラグをコンセントに差し込み、配管の凍結を予防しましょう

長期間不在になる時も
ブレーカーは落とさない!
凍結防止機能が作動しません。

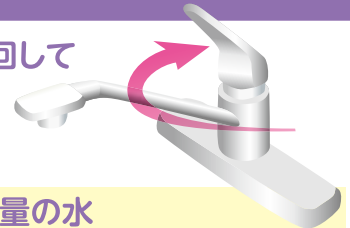


② 蛇口をお湯側に少し開ける

蛇口をお湯側に回して
少し開ける



少量の水
(1分間に400cc…太さ約4mm)
を流したままにしておく



※水の出っぱなしは、水道代が高くなりますのでご理解をお願いします。

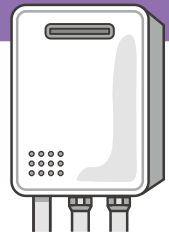
もしも給湯器が凍結した場合の対処方法

① 気温上昇で凍結が解消されるのを待つ



外気温が上昇し、凍結した部分が
自然解凍されるのを待ってください

② お湯側から水が出るようになったら水漏れを確認



自然解凍によりお湯側の蛇口から水が出るようになったら、給湯器本体、給湯器周辺の配管水漏れがないかをご確認ください



凍結した配管や部品などに熱湯(お湯)をかけて解凍すると配管の破損に繋がります。給湯器や配管が故障・破損してしまうと、修理や交換が必要となってしまいますので、時間はかかりますが、自然解凍をお待ちいただくのがおすすめです。

熱湯
ダメ



万が一給湯器が凍結して破損した場合は当社までご連絡下さいね。修理もしくは買い替えのご提案をさせていただきます。





あなたを「万が一」から守る小さな味方 **ガス警報器**

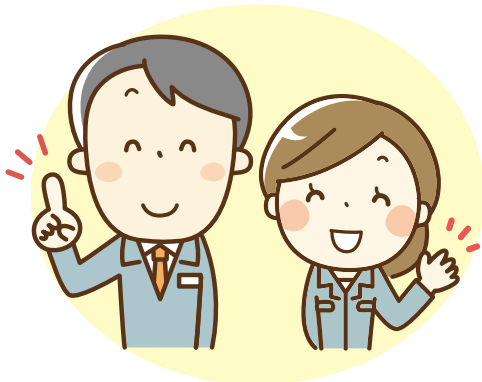


Q ガス警報器って必要?火災報知器との違いは?

A 火災報知器は火災による煙や熱を感知して、警報ベルで危険を知らせるものです。それに対し、ガス警報器はあらゆるガスの検知を可能にする検知センサーを搭載しています。ガスコンロ等から何か不具合があり、ガス漏れが起きたときに検知して音声やブザーで知らせる機械です。

Q 設置は義務?

A 戸建ての一般家庭の場合は、基本的にガス警報器の設置義務はありません。義務ではありませんが、事故防止のためにもガス警報器の設置は推奨されています。



Q 誤作動で鳴ったらどうやって止めるの?

A ガス警報器は料理中のみりんや日本酒などのアルコールや、殺虫剤やスプレーに反応してしまうことがあります。その場合は窓を開けて換気をすれば警報器は鳴り止みますので様子を見ましょう。ただし前述したように対処をしても鳴りやまない場合は故障の可能性もあるので、ガス会社に連絡をすることが大切です。



小さな備えで、**大きな安心。**

消費電力1/2カット

分かりやすいLED表示

聞き取りやすい警報音

XH-638GP
7,700円(税込)

施工費
別途



台所でのガス漏れを検知する警報器。

マイコンメータとの連動で、ガス漏れやマイコンメータの状態を5種類のブザー音でお知らせ。

従来品から消費電力を1/2に抑え、大幅な省電力化を実現。

高齢者にも聞き取りやすいスweep音と大きなLEDランプで、わかりやすく警報。



カンタン!
おいしい!
すぐできる!



お料理コーナー



はりはり鍋を鯨肉の代わりに豚肉で。しゃきしゃきの水菜をくると巻いて 豚肉で温まる はりはり風鍋

材料 (4人前)

豚ロース薄切り肉……400g
えのきだけ……1袋 (100g)
水菜……1束
にんじん……1/4本
油揚げ……1枚

1人分: 約93.5kcal

<だし>

昆布 (8cm) ……1枚
水 ……1000ml
<A (調味料)>
しょうゆ、酒 ……各大さじ4
みりん ……大さじ2
砂糖 ……大さじ1
七味唐辛子 ……適量

作り方

【下ごしらえ】

昆布は汚れを拭き取って鍋に入れ、分量の水に漬けて20~30分おきます。

豚ロース薄切り肉は、3等分に切り、えのきだけは石づきを切り落として食べやすくほくしておきます。

水菜はざく切り、にんじんは輪切りにして花型で抜きます。

油揚げは、網やグリルなどで香ばしく焼き、太めの短冊切りにしておきます。

【作り方】

① だしを火にかけ、沸騰直前に昆布を取り出し、Aを加えます。具材を加えてアクを取りながら煮ます。



② 煮えたものから汁ごと取り皿にとって、好みで七味唐辛子を加えていただきます。

水菜にはカリウムやカルシウム、鉄、ビタミンCなどさまざまな栄養素が豊富です。※ビタミンCは水溶性なのでざっと火が通ったくらいでいただきます。メにうどんや雑炊仕立ても◎。



余ったお餅でおいしいお鍋。揚げた餅や鶏のから揚げでボリューム満点。

大根おろしであっさり 揚げ餅鍋

材料 (4人前)

切り餅 ……4個
里いも ……2個
鶏もも肉 ……1枚
絹ごし豆腐 ……1丁 (150g)
大根おろし ……2カップ
水菜 ……1束

1人分: 約110kcal

<A (調味料)>

しょうゆ、酒 ……各大さじ1
<B (だし)> ……大さじ3
だし汁 ……1000ml
しょうゆ ……大さじ4
みりん、酒 ……各大さじ2
片栗粉 ……大さじ3
揚げ油 ……適量
[薬味] 七味唐辛子、ゆずこしょう、
小ねぎ (小口切り) ……各適量

作り方

【下ごしらえ】

① 切り餅は半分に切り、里いもは皮をむいて5mm厚さの輪切りに。鶏もも肉は一口大に切り、<A>とともにビニール袋に入れてよくもみ、片栗粉を加えてまぶします。

② 豆腐は4等分に切り、水菜は食べやすい長さに切ります。

【作り方】

① ①をそれぞれ170℃の油できつね色に揚げ、油をきる。

② 鍋にを入れて煮立て、①と豆腐を加えます。再び煮立ったら水菜を加え、水けを軽く絞った大根おろしをのせて軽く煮ます。



③ 火が通ったら、好みで薬味を加えていただきます。

実は栄養たっぷりな大根は、おろすことで食物繊維と様々な栄養素、消化酵素を効率よく摂取できると注目されています。特に辛み成分には強い抗菌作用も。お鍋でたっぷり食べましょう。





NGCカレンダー (2024年1月~4月)

★緊急連絡先も書いておりますので、
冷蔵庫など目につく所に貼ってくださいね★

1 月 JANUARY	日	月	火	水	木	金	土
	31	1	2	3	4	5	6
	7	8	9	10	11	12	13
	14	15	16	17	18	19	20
	21	22	23	24	25	27	28
	28	29	30	31	1	2	3
	●1/1 元旦 ●1/8 成人の日						



2 月 FEBRUARY	日	月	火	水	木	金	土
	28	29	30	31	1	2	3
	4	5	6	7	8	9	10
	11	12	13	14	15	16	17
	18	19	20	21	22	23	24
	25	26	27	28	29	1	2
	●2/11 建国記念の日 ●2/12 振替休日 ●2/23 天皇誕生日						



3 月 MARACH	日	月	火	水	木	金	土
	25	26	27	28	29	1	2
	3	4	5	6	7	8	9
	10	11	12	13	14	15	16
	17	18	19	20	21	22	23
	24	25	26	27	28	29	30
	31	●3/20 春分の日					



4 月 APRIL	日	月	火	水	木	金	土
	31	1	2	3	4	5	6
	7	8	9	10	11	12	13
	14	15	16	17	18	19	20
	21	22	23	24	25	26	27
	28	29	30	1	2	3	4
	●4/29 昭和の日						



スロパンガス編 豆知識

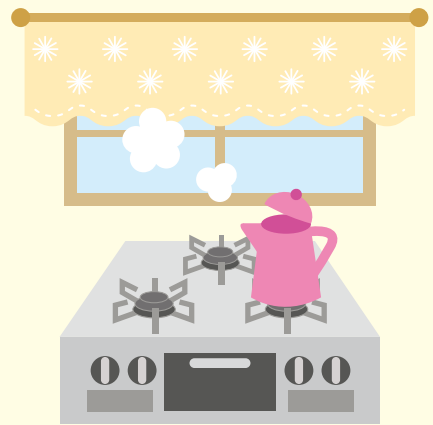
正しいガス機器のご利用を!

プロパンガス用のガス機器と都市ガス用のガス機器は相互性が異なります。

そのまま使い続けると以下のような危険があるので要注意!

- ◎炎の大きさが変わる
- ◎一酸化炭素中毒のおそれがある
- ◎やけどを負うおそれがある
- ◎機器が故障するおそれがある

必ずガス機器には「都市ガス用」や「LPガス用」などの明記がありますので確認してからご使用下さい。



私たちの使命は「**安全第一**」主義で保安を確保し、お客様の絶対の信頼を得ることです。保安点検でお客様宅のガス診断を行い**安全で快適な暮らしを提供**していきます。

ニシダガスセンター株式会社

〒581-0834 八尾市萱振町3-44-1 TEL:072-992-5400 FAX:072-923-6200

ホームページ▶ <http://www.ngc-gas.net>

フェイスブック▶ <http://www.facebook.com/nishidagas>

当社ホームページには
右のQRコードからも
アクセスできます▶▶▶



環境にやさしいLPガスの安全、安定供給第一! 24時間・365日対応させて頂いております。

緊急連絡先 ☎072-992-5400