



えぬじーしー つうしん

# NGC通信

第29号

2016.9~12月号

ガスコンロから浴室リフォームまで…家のことならぜ〜んぶおまかせ！ニシダガス♪



今年はおつかったですね、私たちの顔も真っ黒になりました。  
残暑が厳しい中みなさんお変わりございませんか？  
4年に一度のオリンピックで日本人の活躍には目を見張るものがありましたね。

目を見張るモノといえばエネルギー業界では素晴らしい商品が爆発中です！！  
今回はエネルギー効率が、な…なんと145%の  
ハイブリッド給湯暖房システムを詳しく紹介しますね！！

ハイブリッドで  
我が家も  
金メダルだ〜！



by 松田

ニシダガスセンター(株)のお客様特典♪

★お米5kgが当たる★



抽選で5名様に当たります

クイズに  
答えてね♪

☆クイズ☆

今話題の電気とガスを使った給湯器の商品はなんでしょう？ ※イラストはイメージです

①エコジョーズ ②お話ジョーズ ③ハイブリッド

●応募方法●右の応募券をハガキに貼り、住所、氏名、電話番号を記入し、  
ニシダガスセンターまで送って頂くだけで完了です。何か一言書いて頂けると非常に嬉しいです！  
※応募期限は2016年10月31日消印有効となっております。

応募券

2016年9~12月号



ニシダガスセンター株式会社 〒581-0834 八尾市萱振町 3-44-1





# ★今お使いの電気温水器、 灯油ボイラーを取替えませんか？★



## 灯油ボイラー



こんな事に  
困っていませんか？

- ・給油が面倒
- ・ニオイが気になる
- ・運転音がうるさい
- ・お湯の出が悪い
- ・追い炊きができない

## 電気温水器



こんな事に  
困っていませんか？

- ・お湯の調整が面倒
- ・お湯切れが心配
- ・サビ色のお湯が出る
- ・沸きあがりが遅い

取り替えて  
**解決!!**

### 業界最高レベル！

ハイレベルのエネルギー効率

ヒートポンプで  
空気中の熱を  
有効利用するから

**145%**

### スマート制御

生活パターンを覚えて  
自動で湯量を予測

お湯の使用量とお湯を使うタイミングを  
1週間分生活パターンに応じて  
1番効率の良いタイミングで  
お湯をつくります。

### 国内最小サイズ！

狭いスペースにも設置可能

奥行 400mm のスリムタイプなので  
省スペース施工が可能です。

CO2 排出量を大幅削減  
ノンフロン冷媒 採用

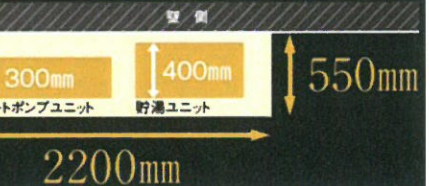


従来給湯器  
(LPガス)

給湯器光熱費  
約105,000円

年間  
約**69,000円**  
削減 (約66%)

HYBRID  
給湯器光熱費  
約36,000円



イマドキ

エコじゃないと安心できない。

電気の知恵=ヒートポンプを採用。

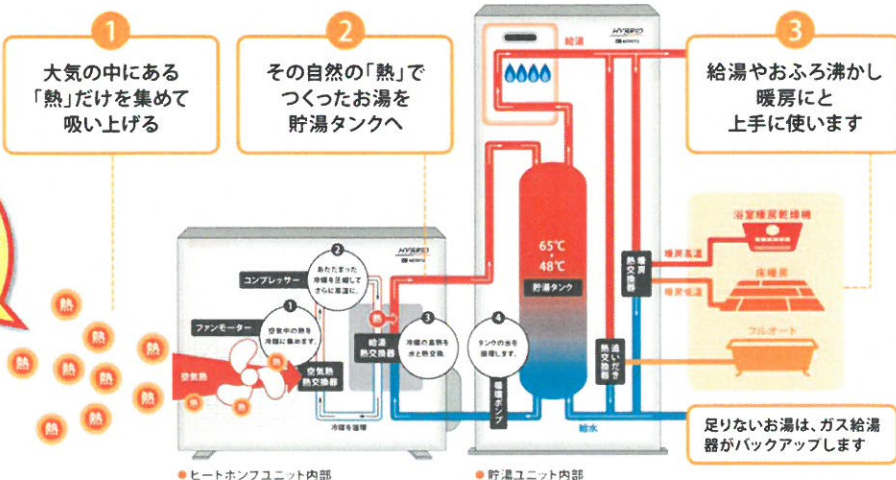
豊かでクリーンな「空気中の熱」を取り込んでエネルギーを有効利用します。

使用する  
エネルギーは  
100%オーガニックな  
「空気中の熱」。  
自然の恵みだから  
もちろんエコ!

1 大気中にある  
「熱」だけを集めて  
吸い上げる

2 その自然の「熱」で  
つくったお湯を  
貯湯タンクへ

3 給湯やお風呂沸かし  
暖房にと  
上手に使います



●ヒートポンプユニット内部

●貯湯ユニット内部

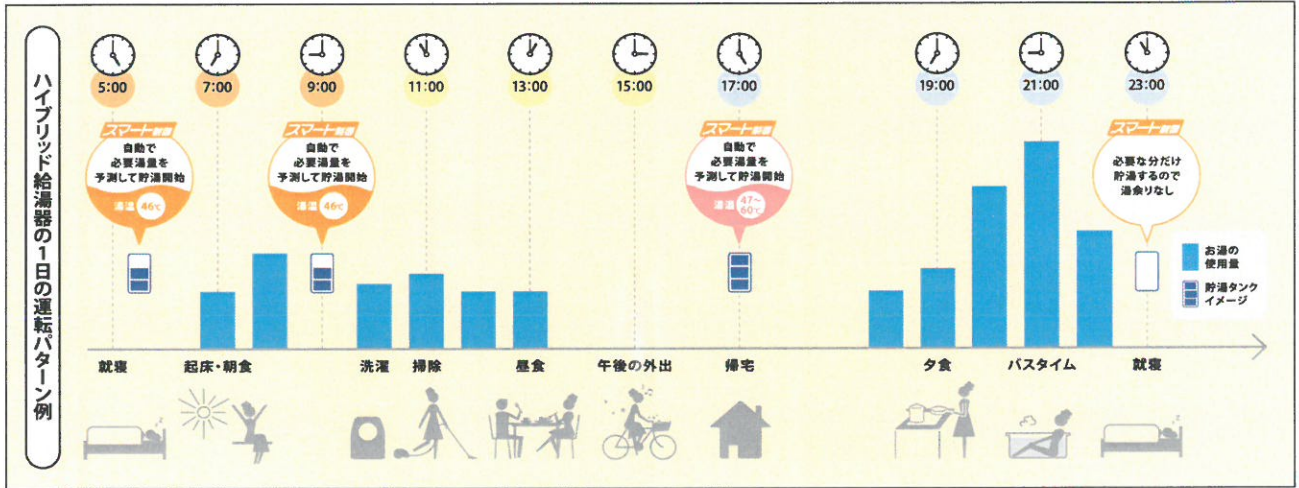
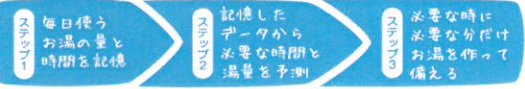




NEW **スマート制御**

新スマート制御で多様な生活パターンにも対応

予測湯量に応じて、貯湯温度を1℃刻みでコントロール。台所のお湯使用など予測湯量が少ない時は効率のいい低温(46℃)貯湯、お湯はりなど予測湯量の多い時は高温(47~60℃)で貯湯し、おトクに使えるお湯の量をしっかり確保します。



業界最高レベルの給湯効率を実現

ノーリツはガスエネルギーと空気熱を利用し効率よくお湯をつくり、快適性と省エネ・環境性を両立する次世代のかしこい暮らしをご提案します。



給湯一次エネルギー効率

145%達成

\*一般財団法人建築環境・省エネルギー機構「住宅事業建築主の判断基準」を参考に6地域で当社調べ

★給湯器年鑑ランニングコスト比較

ガスと電気でも効率的にお湯を沸かすので経済性でも安心の実力を発揮します

【ハイブリッド】は【ガス従来式】と比べ光熱費が...

年間 約61,000円

月額なら 約5,110円

お得になります！



今回紹介させて頂いたハイブリッド給湯器で光熱費がいくらになるか、簡単にシュミレーションが出来ますのでお気軽に声を掛けて下さい！







# NGCニュース

## 「エネファーム」を紹介させて頂きますね。 大阪ガス用もプロパンガス用もどちらもあります。

「燃料電池」+「太陽光発電」=W発電の最先端システム



ガスと燃料に発電する家庭用燃料電池「エネファーム」と「太陽光発電」  
でかつてない環境性と経済性を実現。



エネファームなら、家じゆの電力量の

約 **70%** をまかなえます

※年間総発電量にして約3,800kWh相当。従来システムとの比較

エネファームのエネルギーの利用率は

約 **95%** を実現

使う場所で発電する。だから、エネルギーのムダを減らせます。



エネファームは光熱費を削減、  
環境にも優しいコージェネレーションシステムです。  
「詳しい説明をしてほしいな〜。」という方は  
松田が訪問させて頂きますね (^\_^)



これがエネファームです☆  
見た目もスタイリッシュでカッコイイですよ(^\_^) by 小林

年間の光熱費が、なんと

約 **88,000** 円もおトク！

エネファームを購入したお客さまの

満足度、約 **86%**



by 松田

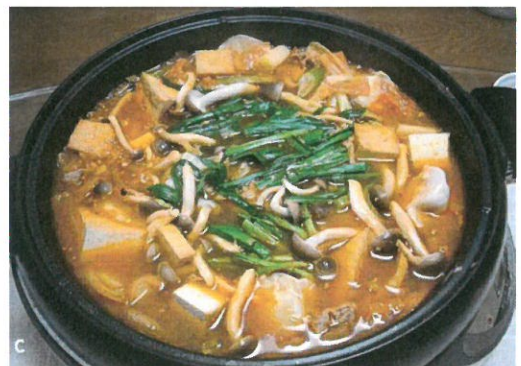
カンタン！おいしい！すぐできる！

## お料理コーナー

### おいしい 子ゲ鍋☆キムチ鍋

辛いお鍋 & スープに大活躍のタレを紹介☆試行錯誤のうえ、完成しました^^  
簡単においしい子ゲ鍋の完成です！

市販のタレを使わないので、お家独自の味を追求してみてください♪



#### ●作り方

- ①合わせダレの調味料をボールでまぜる  
(濃い目スープ好きだと、2倍量作っておいてください)。
- ②鍋にゴマ油をいれ、しょうが・にんにくをいれ、豚肉をいためます。豚肉に焼き色がついたら、キムチを入れ、いためます(豚肉・キムチはおこのみの量で)。
- ③鍋にスープ投入(最初1リットル入れて、その後調整してください)(スープ、うちはウェイパー使ってます)。
- ④作っておいたタレをお好みの味になるまで少しずつ溶かしていきます。
- ⑤スープが完成したので、いろいろな野菜投入します。
- ⑥はずせない野菜は、ニラ!あと、厚揚げ、がんも、ウインナー、もやし、餃子を入れてもおいしいです。
- ⑦食べるときに、さらに炒りゴマをかけるるとまたおいしい☆しめは、雑炊やうどん、そうめんなどが合います。

#### ●材料(土鍋1コ分)

- 豚肉 300g(お好み)
- キムチ 100g
- 中華スープの素(我が家はウェイパー) お好みで濃さ調整
- しょうが・にんにくみじん切り 小1ほど
- お好みの野菜(ニラ!・白菜・にんじん・大根など) たっぶり
- きのこ・豆腐・油揚げ・こんにゃく・ウインナーなど お好み
- ごま油(炒め用) 適量

#### ■合わせタレ

- ・コチュジャン 大2
- ・みそ 大1
- ・おろしにんにく 小2
- ・ゴマ 小2
- ・砂糖 小1
- ・みりん 大1
- ・ごま油 大1
- ・しょうゆ 少々
- ・長ネギみじん切り 1/2本

#### 【コツ・ポイント】

タレを覚えてしまえば、お鍋だけでなく、  
いろんな具のスープを楽しむことができます。  
鍋なのでいろんな具材でお楽しみください。  
こんにゃくや油揚げ、モツを煮込んでおいしいです☆  
トリガラスープの量は好みの濃さで調整  
いただくのが一番かなって思います。うちでは2人分のお鍋の大きさ、約1リットル  
くらいのスープにタレを徐々に溶かしています。





# ハ尾市 M様邸のキッチンリフォームしました。

今回担当したのは竹内です。  
担当のおススメはビルトインコンロで  
グリルでいろいろな料理が楽しめるのがポイントです。

コレです



※イメージ写真です



快適♪

雑然としていたキッチンが明るくすっきり  
になりましたのでリフォームして本当に良かったです。

お客様の声

## その他のリフォームもさせて頂いております♪



BEFORE

シツカリ修理



AFTER



台所

BEFORE

AFTER

部屋全体が明るい  
雰囲気になりました☆



BEFORE

AFTER

玄関

お気軽に  
ご相談下さい♪





# NGCカレンダー (2016年9月~12月)

★緊急連絡先も書いておりますので、冷蔵庫など目につく所に貼ってくださいネ★

日	月	火	水	木	金	土	日	月	火	水	木	金	土	
				1	2	3							1	
9	4	5	6	7	8	9	10	2	3	4	5	6	7	8
11	12	13	14	15	16	17	9	10	11	12	13	14	15	
12	18	19	20	21	22	23	16	17	18	19	20	21	22	
25	26	27	28	29	30		<del>23</del> 30	<del>24</del> 31	25	26	27	28	29	
日	月	火	水	木	金	土	日	月	火	水	木	金	土	
		1	2	3	4	5						1	2	3
11	6	7	8	9	10	11	12	4	5	6	7	8	9	10
13	14	15	16	17	18	19	11	12	13	14	15	16	17	
12	20	21	22	23	24	25	18	19	20	21	22	23	24	
27	28	29	30				25	26	27	28	29	30	31	

※年末年始のお休みは12月30日~1月4日までです

## ★ニシダガスセンター(株)竹内社員おすすめグルメスポットのお店★

まさに「ヤミツキ」という言葉がぴったりなスタミナ焼きラーメン。またすぐに食べたくなる唯一無二の味は必食です！

### 麵匠 貴涼楓

きりょうふう  
TEL:0721-25-8585  
住所:大阪府富田林市甲田2-13-31  
営業時間:11:30~14:30  
18:00~24:00 (L.O 23:30)  
定休日:火曜日  
もより駅:川西駅  
駐車場:有(隣のパチンコ屋さん)



貴涼楓ラーメン



焼きラーメン

「関西B級グルメアワード2016」  
金賞受賞!!



アッパしでした!



本誌ご持参の方、次回使用できる500円割引券がもらえます (2016年12月末まで)

私たちの使命は「安全第一」主義で保容を確保し、お客様の絶対の信頼を得ることです！保容点検でお客様宅のガス診断を行い、安全で快適な暮らしを提供してまいります。



## ニシダガスセンター株式会社

〒581-0834 八尾市萱振町 3-44-1 TEL 072-992-5400 FAX 072-923-6200

ホームページ: <http://www.ngc-gas.net>  
フェイスブック: <http://www.facebook.com/nishidagas>

環境にやさしいLPガスの安全、安定供給第一！ 24時間・365日対応させて頂いております

**緊急連絡先 072-992-5400**