

えぬじーしー つうしん

NGC通信

第32号

2017.9～12月号

ガスコンロから浴室リフォームまで…家のことならぜ～んぶおまかせ！ニシダガス♪



残暑お見舞い申し上げます。
今年の夏は例年になく特に暑かったように思います。
エアコンや冷蔵庫が突然壊れたお宅はございませんか？
大変困りますよね。
「使える間はとことん使う」から「安心して準備する」と
切り替えていきましょう♪
今回は、急な出費を防ぐことの出来る安心のリースを
ご紹介させていただきますね☆



by 小林

ニシダガスセンター(株)のお客様特典♪

抽選で12名様に当たります

★クオカード 500 円分が当たる★

☆クイズ☆ 素敵なキッチンライフは…

●●●フードとコンロから

上記の●に三文字を入れて完成させて下さい☆
ヒントは中のページにありますよ(^_^)♪



クイズに
答えてね♪

●応募方法●右の応募券をハガキに貼り、住所、氏名、電話番号を記入し、
ニシダガスセンターまで送って頂くだけで完了です。何か一言書いて頂けると非常に嬉しいです！
※応募期限は2017年●月●日消印有効となっております。

応募券
2017年9～12月号



ニシダガスセンター株式会社 〒581-0834 八尾市萱振町 3-44-1



☆“拭さない” という発想☆

そのレンジフードおせうじ不要♪



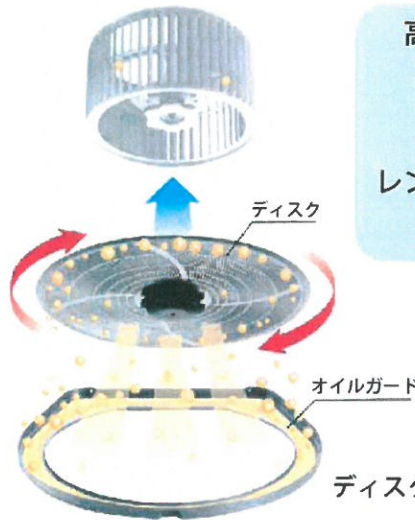
写真は OGR-REC-AP601 5V (シルバーメタリック)

OGR-REC-AP

(オイルスマッシャー・スリム型)



内部のお掃除を **不要** にしたい方に



高速回転するディスクが
大半の油をキャッチ!

だから
レンジフード内部もファンも
お掃除不要!

お手入れ
ポイント

サッと流れる



ディスク・オイルガードのお掃除は、
3ヶ月に1度だけ!



写真は XGR-REC-AP602 5V (シルバーメタリック)

XGR-REC-AP

(ノンフィルタ・スリム型)



内部のお掃除を **ラク** にしたい方に



フィルターレスだから
面倒な

**フィルター掃除が
不要!**

お手入れ
ポイント

ワンタッチ着脱



シロッコファンはボタンを押すだけで
簡単にはずせるワンタッチ着脱♪

レンジフード内部もファンもお掃除が不要になったことで、
お掃除にかかる時間と使う水の量を大幅削減♪

お掃除にかかる
時間

約75%削減

お掃除時間



お掃除に使う
水の量

約70%節水

使用水量



詳しくは
当社スタッフまで
お気軽に
おたずね下さいね♪



快適

NGC ニュース

ニシダガスセンター(株)がおくる

ハイブリッド給湯・暖房システム

ECO ONE

●給湯や暖房に石油をお使いの方の 【BEFORE】今までのこんな不満… →

- ・ 出湯温度の変化が激しい
- ・ シャワーが弱くて不便 (セミ貯湯式の場合)
- ・ 古くなるとススが発生して困る
- ・ 燃料のニオイ、運転音が気になる
- ・ 特に寒い時期の燃料補給が面倒
- ・ 加熱まで時間がかかる



はやく温まらないかなー

石油クサ〜イ!

運転音が気になるわー

寒い時期の燃料補給が面倒

使い勝手は いまひとつでも光熱費は安いしー。ガマンガマン。

【AFTER】これで不満解消〜♡

ガス温水式の浴室暖房乾燥機で冬はボカボカ暖房。浴室や衣類の乾燥機としても便利!!

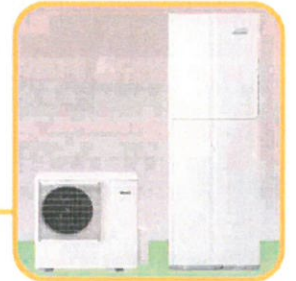
スピーディー&パワフルシャワーで気持ちイイ!

ファンコンベクタなら空気もクリーンでお部屋あったか! ニオイも少ない!

静かて安心

快適だし、月々の給湯光熱費も安くなる。変えて正解!

- ・ 一定温度で出湯。湯切れの心配なし!
- ・ パワフルシャワーで快適!
- ・ メンテナンスフリーで手間いらず
- ・ クリーンで運転音も静か
- ・ 燃料補給がなくてラクラク
- ・ 瞬時に湯が出る



●電気温水器をお使いの方の 【BEFORE】今までのこんな不満… →

- ・ 貯湯式だからお湯切れが心配
- ・ おいだし機能がなくて不便
- ・ シャワーが弱く、使いづらい
- ・ 電気代が高つく



もうお湯切れ…

シャワーが弱くて使いにくいよー

冷めたらおいだきてきないよー

使い勝手は いまひとつでもまだ壊れてないし。ガマンガマン。

【AFTER】これで不満解消〜♡

いつでも何人でも瞬間給湯!

シャワーがいきおいよくなって快適に洗える!

冷めたらおいだきてボカボカー!

快適だし、月々の節電にもつながる。変えて正解!

- ・ 一定温度で出湯。湯切れの心配なし!
- ・ おいだし機能付きでお風呂の設定温度をキープ
- ・ パワフルシャワーで快適!
- ・ 節電&給湯光熱費削減に貢献





★豆知識コーナー★

浴室を最大40cm プラス！ 隣家の敷地境界線まで60cm あれば 設置できるんです！

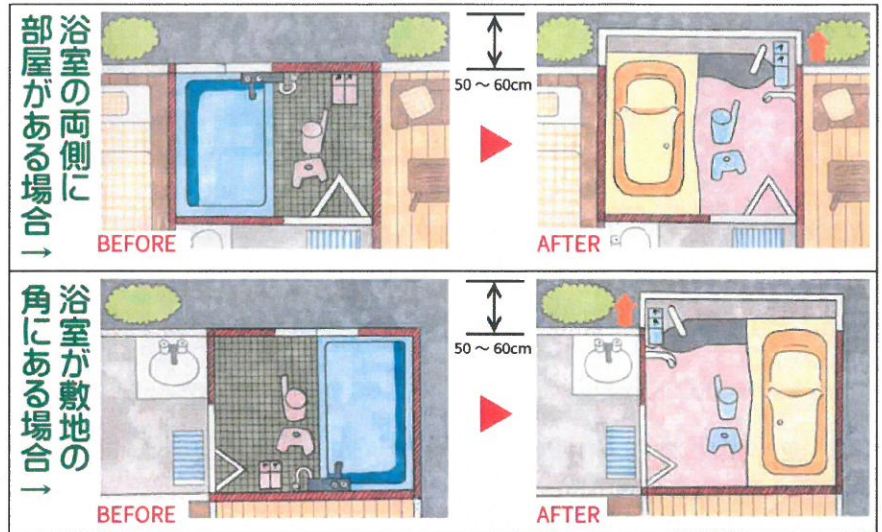
専用出窓の出幅はわずか30cm（ショート出窓の場合は20cm）。
だから、敷地が狭くて浴室のリフォームをあきらめていたお家でも大丈夫です！
お隣の家との境界線まで60cm 以上であれば、広々バスルームを実現します。



ちよつとした
浴室リフォームが
日々の生活を
より快適にします♪

by 竹内

※必要な取付設置スペース：トップライト
出窓タイプは50cm 以上／サイドウォール
出窓タイプは60cm 以上。
※出窓が設置出来ない場合もございます。
詳しくはお問い合わせください。



カンタン！おいしい！すぐできる！

お料理コーナー

かき揚げのあたため直しはグリルで！！サクサクに仕上がります！

きのこたっぷりかき揚げうどん

<ワンポイントアドバイス>

かき揚げをグリルであたため直す時、途中で色付きがよくなれば
アルミ箔をかぶせましょう。

●作り方

- ①かき揚げは「グリル」であたため直します。
(水なし両面焼グリル あたため 強、又は水なし両面焼グリル 上下弱火 約3～4分)
- ②シイタケは4等分にスライスし、シメジは石づきを除き、小房に分けます。エノキ茸は石づきを除き、長さを半分に切ります。塩、酒をふってアルミ箔に包み「グリル」で焼きます。
(水なし両面焼グリル 上下強火 約5分)
- ③塩ワカメは水につけて戻します。サッと茹でて冷水に取り、一口大に切ります。万能ネギは斜め細切りにします。
- ④たっぷりの熱湯(約3000ml)を沸かし、うどんを茹で、器に入れます。
(麺ゆでモード 8～9分、又はコンロ調理タイマー 8～9分)

【ご注意】麺 100g に対して水 1000ml が目安です。
水が鍋の約半分の高さになる深さの鍋を選びましょう。

⑥器に①、②、③、かまぼこを盛り、温めた (a) を注ぎます。



●材料 (4人分)

かき揚げ (市販品)	4コ
シイタケ	4枚
シメジ	1パック
エノキ茸	1パック
塩・酒	各少々
塩ワカメ	40g
かまぼこ (薄切り)	8枚
万能ネギ	4本
うどん (乾麺)	300g

(a)

・出し汁	1500ml
・砂糖	小さじ1
・淡口しょうゆ	大さじ3
・みりん	大さじ3
・酒	大さじ1・1/2



★リースという新しい選択肢★

ガス給湯器のリースはじめました

月々“3,360円”で
最新のエコな給湯器へ
交換しませんか？

※標準施工費込、消費税込、
リース期間10年(120ヶ月)

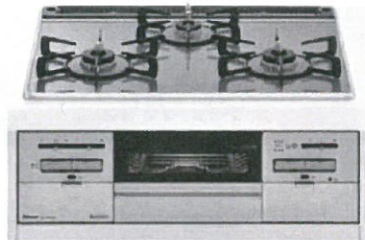


Rinnai
ecoジョーズ



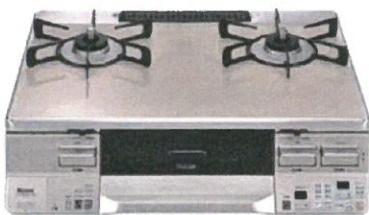
24号、オート、ボイスリモコン
RUF-E2405SAW(A) + MBC-230V(T)
希望小売価格 374,000円(税別)

ガスコンロのリースはじめました



月々“1,640円”で
お料理が楽しくなるビルトインコンロへ
交換しませんか？ **Rinnai** Mytone

※標準施工費込、消費税込、リース期間8年(96ヶ月)
RS31W20A30DG-VW 希望小売価格 161,000円(税別)



月々“1,430円”でグリルが汚れにくい
お掃除“らくらく”な最新のテーブルコンロへ
交換しませんか？ **Rinnai** LAKUCIE

※消費税込、リース期間6年(72ヶ月)
RTS65AWK14RG-C 希望小売価格 97,800円(税別)



グリル庫内“汚さない”を徹底追及
どちらのコンロにも汚れを99.9%カットする
ココットプレート付属☆

審査：リースには所定の審査がございます。
譲渡条件付：リース期間満了後、お使用の商品はお客様の所有物となります。
保険：機器に保険が付いていますので、修理費を心配する必要はございません。
なお、消耗品および経年劣化等は保険対象外となります。
☆詳しくは当社スタッフまで、お気軽にお問い合わせください。



NGCカレンダー（2017年9月～12月）

★緊急連絡先も書いておりますので、冷蔵庫など目につく所に貼ってくださいね★

日	月	火	水	木	金	土	日	月	火	水	木	金	土
					1	2	1	2	3	4	5	6	7
9	3	4	5	6	7	8	10	8	9	10	11	12	13
	10	11	12	13	14	15	15	16	17	18	19	20	21
月	17	18	19	20	21	22	月	22	23	24	25	26	27
	24 31	25	26	27	28	29	29	30	31				
日	月	火	水	木	金	土	日	月	火	水	木	金	土
			1	2	3	4						1	2
11	5	6	7	8	9	10	12	3	4	5	6	7	8
	12	13	14	15	16	17	10	11	12	13	14	15	16
月	19	20	21	22	23	24	月	17	18	19	20	21	22
	26	27	28	29	30		24 31	25	26	27	28	29	30

※年末年始のお休みは12月●日～1月●日までです

★ニシダ社員の友達とおでかけ★



竹内です！

7月に信貴山へ、プチツーリングに行きました。

このカブに乗った友達は、福岡からフェリーに乗って関西に来ました。近場の信貴山へツーリングに出かけ、交通安全・家内安全・商売繁盛をご祈願しました。このあと友達は名古屋へと行きましたとさ♪



私たちの使命は「安全第一」主義で保安を確保し、お客様の絶対の信頼を得ることです！保安点検でお客様宅のガス診断を行い、安全で快適な暮らしを提供してまいります。

 **ニシダガスセンター株式会社**

〒581-0834 八尾市萱振町 3-44-1 TEL 072-992-5400 FAX 072-923-6200

ホームページ：<http://www.ngc-gas.net>

フェイスブック：<http://www.facebook.com/nishidagas>



私たちに
お任せ下さい！！

環境にやさしいLPガスの安全、安定供給第一！ 24時間・365日対応させて頂いております

緊急連絡先 072-992-5400