

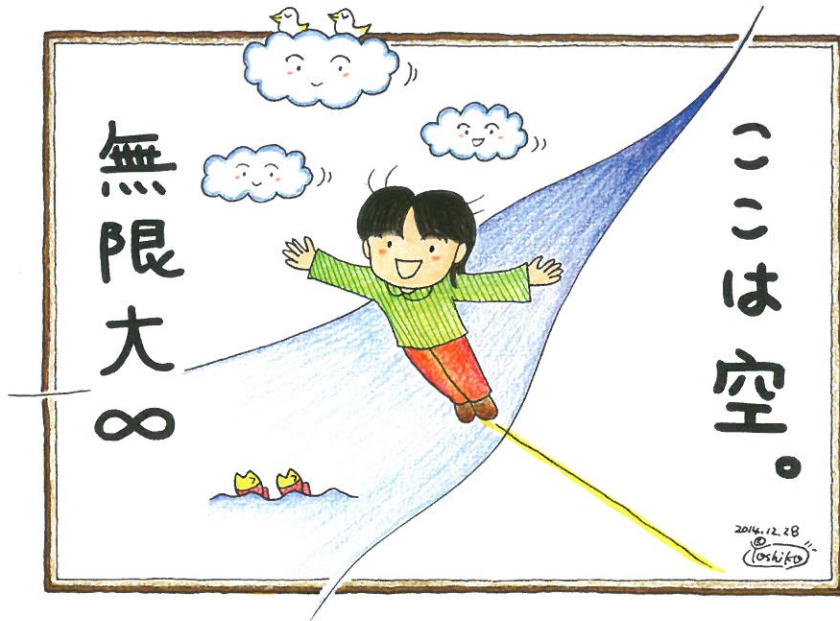
えぬ じー しー つうしん

NGC通信

第36号

2019.1~4月号

ガスコンロから浴室リフォームまで…家のことならぜ〜んぶおまかせ！ニシダガス♪



2018年もニシダガスセンター（株）をご愛顧頂き、誠にありがとうございます。
 本年も宜しくお願い申し上げます（^-^）
 さて、今回の特集は「洗濯乾燥機」です。
 日照時間も短く気温も上がらない冬の洗濯、
 乾くのに時間がかかって困りますよね・・・(T_T)
 冬は厚手の生地も多くて干すのも大変、しかも長く放置するほど、
 臭いもつきやすくなるし・・・。
 でも安心して下さい！ そんなジメジメした悩みをカラッと解決！
 ニシダガスセンターにおまかせ下さい☆☆☆☆



by 小林

ニシダガスセンター(株)のお客様特典♪

抽選で5名様に当たります

★お米5kgが当たる★

☆クイズ☆ 今回のぶらり旅で絶品だった食べ物は？

焼きたての ●ームクーヘン

上記の●に、カタカナ1文字を入れて完成させて下さい☆
ヒントは中のページにありますよ(^_^)

●応募方法●右の応募券をハガキに貼り、住所、氏名、電話番号を記入し、
ニシダガスセンターまで送って頂くだけで完了です。何か一言書いて頂けると非常に嬉しいです！

※応募期限は2019年3月31日消印有効となっております。



※イラストはイメージです

クイズに
答えてね♪

応募券

2019年1~4月号



ニシダガスセンター株式会社 〒581-0834 八尾市萱振町 3-44-1



毎日のお洗濯がより快適に！
洗濯乾燥のお困りごとを
「ガス」の乾太くんがカラッと解決！

ニシダガスセンター(株)
がおくる

快適♪

衣類乾燥機

【カラッと解決その①】生乾き臭をカット
ガスならではのパワフル温風で悪臭の原因菌を除去

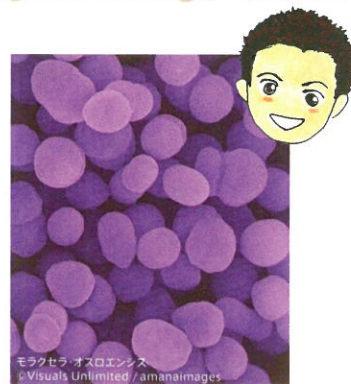


洗濯物を部屋干しすると生じる生乾き臭。その原因は「モラクセラ菌」にあります。

【モラクセラ菌とは】

家庭内のさまざまな場所に存在する菌の一種。洗い残ったたんぱく質などを餌に増殖し、雑巾のように悪臭を放つ原因となります。

65℃の熱に10分間さらされると、発育が抑制されます。



モラクセラ オスロエンシス
Visuals Unlimited / amanaimages

乾太くんなら
菌の減少率

99.9%

パワフル温風で「モラクセラ菌」の発育を抑制。

80℃以上の温風で乾燥する乾太くんなら、外干しや日光消毒でも除去できないニオイを取り除きます。生乾き臭も心配ありません。

【カラッと解決その②】家事を時短化
ガスのパワーでスピード乾燥

パワフル乾太くんなら、たっぷり5kgの洗濯物も約52分で乾燥。電気式の約1/3の時間で済むので、家事の時間を大幅に短縮できます。しかも乾太くんなら屋内設置の場合でも、本体上部の排湿筒から確実に湿気を屋外に放出するので、室内にこもることはありません。

乾太くんがあれば…

- ・夜遅くの洗濯物もしっかり乾かせて、朝の時間を有効活用できる！
- ・乾燥を洗濯を2台のマシンで一度に済ませられる！

～乾燥時間の比較～



家族みんなの
洗濯物も
まとめて乾燥♪



洗濯物 5kg のめやす

1日2回転洗濯する
ご家庭もスムーズ♪

ガスならではの経済性！

パワフル温風で短時間で乾燥の乾太くん。
1回の乾燥コストは63円、1カ月毎日使っても
約1,950円と経済的に使えます。

1回たったの 63円



【カラッと解決その③】 清潔乾燥

天候を問わず1年中活躍！

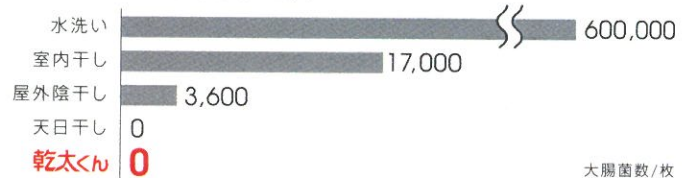
外干し不要の乾太くんなら、雨の日はもちろん、花粉の季節や黄砂・PM2.5などの大気汚染が気になる日のお洗濯も安心です。



赤ちゃんの衣類乾燥にも最適

天日干しと同レベルの除菌効果を発揮する乾太くん。しかも外干しの必要がないので、チリや排気ガスなどの微粒子が付着する心配もありません。

～大腸菌の除菌効果比較～



各処理後の検体（おむつ）1枚あたりの大腸菌をカウントしたものの（一社）東京都食品衛生協会 東京食品技術研究所調べ

ドラム除菌運転でドラムリフレッシュ！

乾燥前にドラム除菌運転を行うことで、ドラム内の大腸菌を99%以上除菌。靴の乾燥後も、安心してお使いいただけます。

大腸菌を **99%**以上カット！



はやい
乾太くん

洗練されたデザインで、たっぷり乾燥の5kgタイプ。

RBT-54S-SV

138,240円(税込)



80,000円(税込)

施工費別途

コインランドリー

1時間 600円

+

行く手間が省ける！

2日に1回使用すれば
1年で元が取れます！

1回あたり、約1/10の
費用で済みます☆





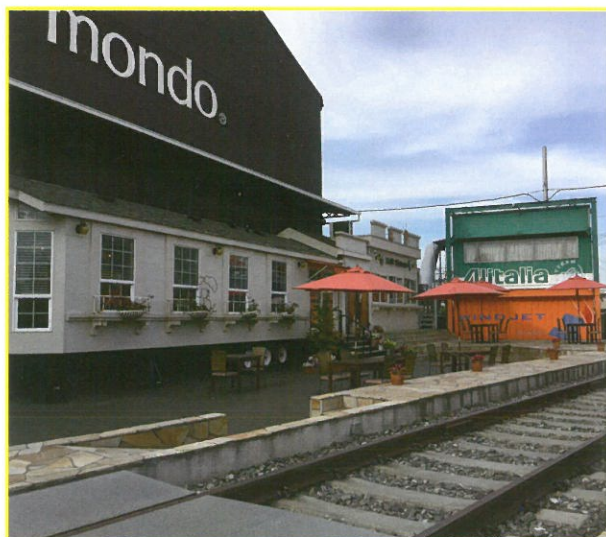
NGCニュース

♥ 2019年6月末までに「乾太くん」ご成約全員に♥

Stazione さんの

カレーかパスタが選べます♪

ランチご招待 (2名様)



「Stazione」スタツィオーネ

外環 (国道 170 号線)・水越交差点から少し北側にある、一風変わったレストラン!ここはニシダガスセンタースタッフおすすめの「Stazione」さんです。

Stazioneとは、イタリア語で“駅”という意味。旅行気分を味わっていただくために、全国各地の食材を使いアレンジしたイタリア料理やネパール料理が楽しめます!

住所: 八尾市西高安町 2 丁目 8 番地 電話: 072-999-0036

営業時間: ランチ 11:00 ~ 14:00

ディナー 17:30 ~ 23:00 (L.O. 22:00)

上記以外の時間は、喫茶のみとなります

定休日: 毎週火曜日 ※駐車場あり

公式 HP: <http://ueda-mondo-stazione.jp/>



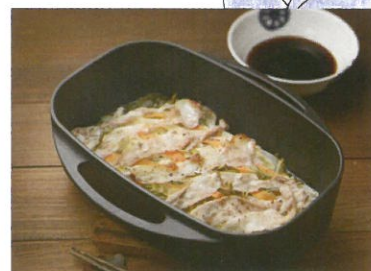
カンタン!おいしい!すぐできる! お料理コーナー

豚肉のうま味が野菜に染み込んで美味しい一品です

冬野菜と豚肉の重ね焼き

●作り方

- ①白菜、ニンジンほうすく切り、ネギは斜め切りにします。えのきは石づきを取ってほぐし、水菜はざく切りにします。切った野菜をポウルに入れて良く混ぜます。
- ②ココットダッチオープンに①の野菜の半分を敷き詰め、豚しゃぶしゃぶ肉の半分をのせて塩、コショウ、酒をふります。
- ③①の野菜と豚肉の残りを②と同じように重ねてのせ、塩、コショウ、酒をふり、蓋をしてグリルに入れます。
- ④「ココットダッチオープン」を選択し、タイマーを12分に設定して点火します。消火後そのままグリルの中で8分おいて余熱で仕上げます。
- ⑤(A)を混ぜあわせ、タレをつくり、肉で野菜を巻き、タレにつけていただきます。



●材料 (4人分)

白菜	1/8 株 (250g)
ニンジン	1/4 本
ネギ	1/2 本
エノキ	1/2 束
水菜	1/2 把 (80g)
豚しゃぶしゃぶ肉	20g
塩	少々
コショウ	少々
酒	大さじ 2

(A)	
ポン酢しょうゆ	大さじ 3
ごま油	大さじ 3



ニシダガスセンター☆サポートスタッフのおすすめコラム 「四国遍路」その4 ~ “お接待” とは~

四国遍路をしていると、突然地元の人に声をかけられ「お接待です」と、アメちゃんやジュース、はたまたお金まで頂くことがあります。お接待とは、地元の方々が（とりわけ歩き）遍路をされている方に、物品や金銭などを差し上げる行為【文化・風習・精神】です。

地元四国では現代においても、お遍路さんは荒行に挑戦する「尊い人」すなわち「お大師さん（弘法大師空海）と同じ」として捉えている人が結構数存在し、そのような尊い人に向けて、自分が持っているものを差し上げることによって、自らの“徳積み”を行うというものです。

また、自分（お接待をする人）がお遍路に行つて、自らの心願成就への祈願や身近な人の供養などを行いたいにも関わらず、何らかの理由によって出来ない場合、お遍路さんに自らの物品を差し上げる・何かを施す（お接待することによって、その人に代わりに、自分のことも併せてお参りしに行つて欲しいという行為（代参）を願う時もあります。

★震災に強いLPガス★

LPガスは万全の体制で皆様の安全安心な生活を日々支えています。



2011年3月11日に起きた東日本大震災。多くの死傷者を出した未曾有の大災害となりました。阪神淡路大震災を経験した私たちにとって、今回の震災の恐ろしさは身を凍りみて理解するところです。また大津波による2次災害により、原発事故が発生し、放射能が漏れるという事態になっています。東京電力の対応も二転三転する中、真実が私たちに伝わらないまま、事態は悪化の一途を辿っているようにも思われます。安全・安心をかかげて、オール電化など電力の使用を推進し続けてきた大手電力会社ですが、今回の大震災を経験しまして、非常に危険度のあるエネルギーだということ、決して地球環境にやさしいとは言い切れないエネルギーだという側面を知ることにもなりました。

とは言っても私たちの生活に欠かすことが出来ない電力。そこで私たちニシダガスセンターでは、



ベストミックス と呼ばれる住宅環境こそが、私たち生活者には最適であると考えています。

つまりオール電化でも、オールガス住宅でもなく、電気とガスの両方のエネルギーが使える住宅こそが、リスクの少ない住宅環境だと思われます。

LPガス は、みなさまの住宅に直接ガスボンベを設置することが出来るために、ガス管の復旧を待たずして、安心してガスをご利用して頂けます。もし、電気が通っていなくても、コンロは電池で点火するため、電力がなくてもコンロを使用することができます。また、給湯器も発電機により一時的に電気を発生させれば、温かいお湯を利用することが可能となっています。



災害 はいつ起こるか分かりません。

ライフラインの復旧は、水・電気・ガスの順番で行われます。LPガスであれば、ボンベの配送ルートが確保さえ出来れば、直ぐにでも復旧することが可能です。そのような事から、LPガスは災害に強いエネルギーであると見直されています。

<地震が起これたら…まずセンターに連絡が入ります>



震度5でガスメーターは自動的に停止します

センターからお客様宅へ電話が入ります

NGCカレンダー（2019年1月～4月）

★緊急連絡先も書いておりますので、冷蔵庫など目につく所に貼ってくださいネ★

※年末年始のお休みは12月30日（日）～1月6日（日）までです

日	月	火	水	木	金	土	日	月	火	水	木	金	土		
		1	2	3	4	5						1	2		
1	6	7	8	9	10	11	12	2	3	4	5	6	7	8	9
13	14	15	16	17	18	19	20	10	11	12	13	14	15	16	17
20	21	22	23	24	25	26	27	17	18	19	20	21	22	23	24
27	28	29	30	31				24	25	26	27	28			
日	月	火	水	木	金	土	日	月	火	水	木	金	土		
					1	2			1	2	3	4	5	6	
3	3	4	5	6	7	8	9	4	7	8	9	10	11	12	13
10	11	12	13	14	15	16	17	14	15	16	17	18	19	20	21
17	18	19	20	21	22	23	24	21	22	23	24	25	26	27	28
24 31	25	26	27	28	29	30	28	29	30						



これからのいい季節、お出かけしませんか？

★ニシダ社員のおでかけ日記★



「ラコリーナ 近江八幡」へ行ってきました～☆
 バームクーヘンで有名な「たねや」グループのフラッグショップ。
 本社もこの敷地内にあるという凄い広大な敷地です！！
 焼きたてのバームクーヘンはふわふわで絶品でした（^^）
 焼きたてのカステラもこれまたふわふわで美味しかったですよ☆
 子どもたちはこの広大な敷地内を走り回っているだけで楽しいので、
 子どもから大人まで大満足の施設ですよ☆



私たちの使命は「**安全第一**」主義で保安を確保し、お客様の絶対の信頼を得ることです！保安点検でお客様宅のガス診断を行い、**安全で快適な暮らしを提供**してまいります。

ニシダガスセンター株式会社

〒581-0834 八尾市萱振町 3-44-1 TEL 072-992-5400 FAX 072-923-6200

ホームページ：<http://www.ngc-gas.net>

フェイスブック：<http://www.facebook.com/nishidagas>



私たちに
お任せ下さい！！

環境にやさしいLPガスの安全、安定供給第一！ 24時間・365日対応させて頂いております

緊急連絡先 072-992-5400