

えぬ じー しー つうしん

NGC通信

第38号

2019.9～12月号

ガスコンロから浴室リフォームまで…家のことならぜ～んぶおまかせ！ニシダガス♪



2019年も残すところわずか(^ ^) / 年内にガス給湯器を取り替えてみるのはいかがでしょう(^ ^) 近年では低燃費給湯器「エコジョーズ」が人気です☆

給湯器を取替えるならお風呂をシステムバスへリフォームしようかな～とお考えの方は お気軽にニシダガスセンター(株)へご相談下さい。LIXIL・Panasonic・TOTO・Takara Standard 大手各種メーカーを安価に仕入れ可能です☆

冬場のヒートショック対策にガス浴室暖房乾燥機を設置する事もオススメです。

お風呂・キッチンのリフォームならニシダガスセンター(株)にお任せ下さいね(^.^)!



リフォーム工事も
プロです★
お任せくださいね!



2019年8月20日現在 by 小林

ニシダガスセンター(株)のお客様特典♪

抽選で5名様に当たります

★便利な「小分け包装お餅」が当たる★

☆クイズ☆ 今回のNGC通信でニシダガスセンター(株)は 給湯器を定価の最大何%offでご提供しているでしょうか？

最大●●%OFF!!

上記の●に、数字2つを入れて完成させて下さい☆ ヒントは中のページにありますよ(^ ^)

●応募方法●右の応募券をハガキに貼り、住所、氏名、電話番号を記入し、ニシダガスセンターまで送って頂くだけで完了です。何か一言書いて頂けると非常に嬉しいです！
※応募期限は2019年11月末日消印有効となっております。

ニシダガスセンター株式会社 〒581-0834 八尾市萱振町 3-44-1





NGCニュース

★ガス給湯器を最大 **65%OFF** ★



小林です☆

2019年最後のNGC通信は、いつもニシダガスセンター様をご最真にして頂いている皆様へ感謝を込めて給湯器の大幅割引をさせていただきます。もちろんご紹介を頂いても対象とさせていただきます!!!

2019年内にガス給湯器を新品に取替えて気持ちよく2020年を迎えて下さいね~ (^-^)



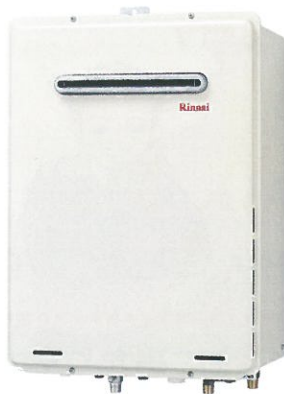
16号給湯専用機

RUX-A1616W-E

118,800円(税抜)

65%OFF

41,580円(税抜)



24号追焚き機能付給湯機

RUF-A2405SAW(B)

309,200円(税抜)

65%OFF

108,220円(税抜)



24号追焚き機能付エコジョーズ

RUF-E2405SAW(A)

341,000円(税抜)

低燃費
60%OFF

○各種リモコン・配管カバー・排気部材・工事代などは別途です
有効期間：2019年12月末まで

お客様の声コーナー



いつもたくさんの「お声」を頂きましてありがとうございます☆
ご意見を頂ける事により私達は「パワー」をもらっています！
本当に感謝です☆今回は一部ではありますがご紹介させて頂きますね☆

家と家の間のか、~~狭い~~ののに工事として
ありかとういって
工事するの負担も病も良かったと思わず

お疲れ、しかも
東大阪市 M様邸

給湯器の壊れ原因を説明して 1週間後の取り付け
言わずに 小柄の対応で... 即日取り付けた
丁寧にも感謝。気持ちよく接し本当に感謝です！

八尾市 N様邸

こちらの都合に合わせてスムーズに終わって頂きました。
商品や価格に満足しています。何より迅速な対応と、気配り上手で人柄の
良い小柄の対応が印象的で気持ちよく購入。ものに満足、ありがとうございます。
何かあれば宜しく頼みます。

八尾市 T様邸

非常に対応が良く、親切で感謝しています。
価格も、リーズナブルで良かったです。

八尾市 M様邸

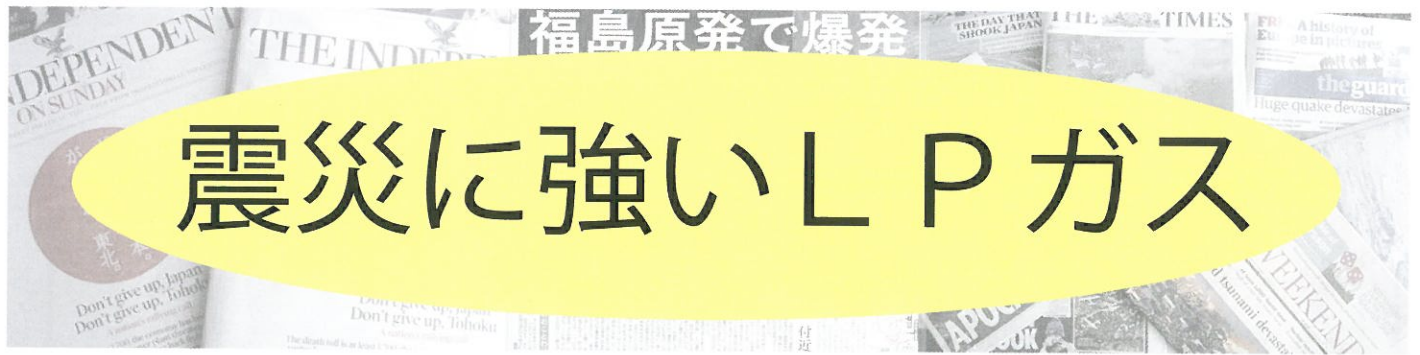
とても人柄のいい人たちが 私が質問をしてもいやが顔をせめて
説明をして下さいました。ありがとうございました。

八尾市 Y様邸

給湯器の事を、わかりやすく説明していただいて、料金も
以前に取り付けていた物よりもずいぶん安くなったので
助かりました。

八尾市 H様邸

 給湯器・コンロの取替えはプロにお任せ下さい 



震災に強いLPガス

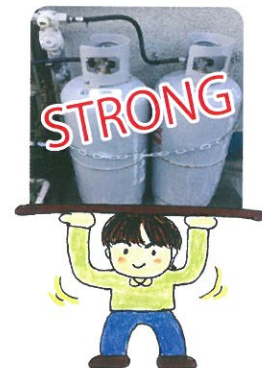
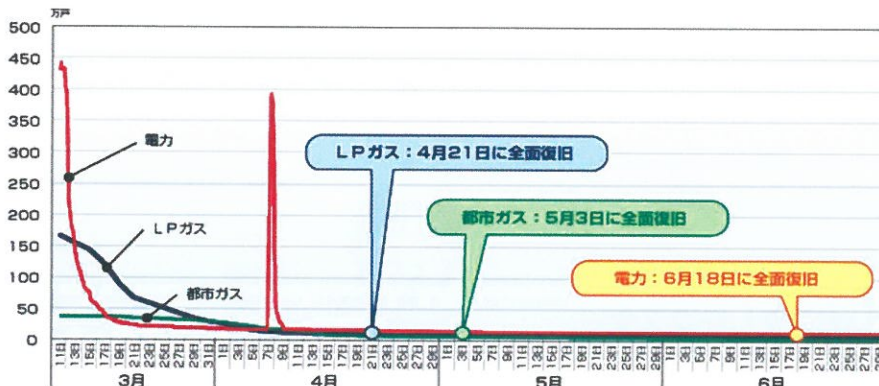
2018年は地震・台風と災害の被害にあいました。

地震国“日本”ではプロパンガスが欠かせないエネルギーです。

政府により「強しなやかな国民生活の実現を図るための防災・減災等に資する国土強靱化基本法」が平成25年12月11日に公布・施行されました。そしてこの基本法に基づき国土強靱化を推進するため、平成26年6月3日に、国土強靱化基本計画が閣議決定されました。

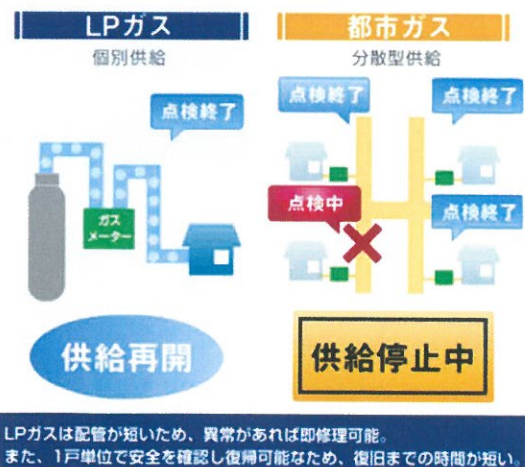
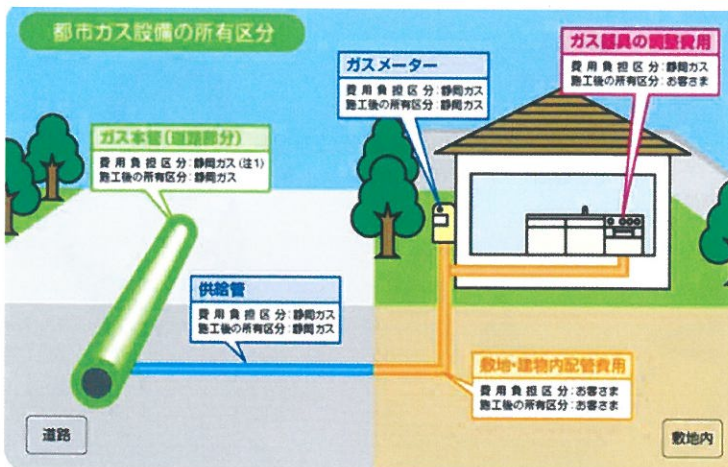
この国土強靱化基本計画においても、LPガスに関する記載が盛り込まれており、防災・減災面でもLPガスへの期待が高まっています。

災害時、復旧のスピードが早いのはLPガス（プロパンガス）。下記は東日本大震災。



都市ガスは道路にガス本管を埋設している為、道路のどこか一部で地震によるガス漏れが発生した際、全ての家がガス供給停止となります。

LPガスだとボンベから直接お客様宅にガス配管をしているので、ガス配管が地震の影響を受ける事が少なく、影響を受けても復旧スピードが早い事が特徴です。



(注1) 条件によってはお客様にご負担頂く場合があります。



カンタン！おいしい！すぐできる！

お料理コーナー

少量のお肉で食べごたえのあるお手軽肉メニュー

アスパラガスの肉巻きフライ



●作り方

- ①アスパラガスは根元の固い部分を1cmほど切って、はかまを取り半分の長さに切る。
- ②豚ロース肉に軽く塩、コショウをする。
- ③①に②を巻き、小麦粉、溶き卵、パン粉の順に衣をつける。
- ④鍋をコンロにのせ、揚げ油を入れ、揚げものの温度調節スイッチを押して170度に設定する。③を2分ほど揚げる。



●材料 (3人分)

アスパラガス	6本
豚ロース肉(薄切り)	6枚
塩・コショウ	各少々
小麦粉	適量
溶き卵	適量
パン粉	適量
揚げ油	適量

万能だししょうゆで彩りよいおひたしをマスター

おかひじきのおひたし



●作り方

- ①おかひじきはさっと洗う。ニンジンは干切りにし、玉ネギは薄切りにする。
- ②水を入れた鍋をコンロにのせ、沸騰したら①を入れ、タイマーを1分に設定する。茹であがったらザルにあげる。
- ③熱いうちに、だし醤油で和える。

●材料 (2人分)

おかひじき	100g
ニンジン	1/4本
玉ネギ	1/4個
だし醤油	大さじ2



NGCカレンダー（2019年9月～12月）

★緊急連絡先も書いておりますので、冷蔵庫など目につく所に貼ってくださいネ★

日	月	火	水	木	金	土	日	月	火	水	木	金	土		
	1	2	3	4	5	6	7			1	2	3	4	5	
9	8	9	10	11	12	13	14	10	6	7	8	9	10	11	12
15	16	17	18	19	20	21	13	14	15	16	17	18	19		
22	23	24	25	26	27	28	20	21	22	23	24	25	26		
29	30	27	28	29	30	31									
日	月	火	水	木	金	土	日	月	火	水	木	金	土		
					1	2	1	2	3	4	5	6	7		
11	3	4	5	6	7	8	9	12	8	9	10	11	12	13	14
10	11	12	13	14	15	16	15	16	17	18	19	20	21		
17	18	19	20	21	22	23	22	23	24	25	26	27	28		
24	25	26	27	28	29	30	29	30	31						

※年末年始のお休みは12月30日（月）～1月5日（日）までです

★ニシダガスの一コマ日記★

新入社員紹介です (^_^) ニシダガスセンター側に新しい仲間が
 出来ました (^.^) LPお客様担当として訪問させていただきます。
 10年に1度のガスメーター交換作業や4年に1度の
 定期保安点検など訪問させていただきます。
 一生懸命に毎日取り組んでいる姿勢は真面目そのものです。
 至らない点もあるかとは思いますが今後とも
 「中島 健次」をよろしくお願い致します☆



私たちの使命は「安全第一」主義で保安を確保し、お客様の
 絶対の信頼を得ることです！保安点検でお客様宅の
 ガス診断を行い、安全で快適な暮らしを提供してまいります。

 **ニシダガスセンター株式会社**

〒581-0834 八尾市萱振町3-44-1 TEL 072-992-5400 FAX 072-923-6200

ホームページ：<http://www.ngc-gas.net>

フェイスブック：<http://www.facebook.com/nishidagas>



私たちに
お任せ下さい!!

環境にやさしいLPガスの安全、安定供給第一！ 24時間・365日対応させて頂いております

緊急連絡先 072-992-5400