

えぬ じー しー つうしん

NGC通信

第39号

2020.1～4月号

ガスコンロから浴室リフォームまで…家のことならぜ～んぶおまかせ！ニシダガス♪

あけましておめでとうございます



新年あけましておめでとうございます (^ ^ /
2020年度もニシダガスセンター(株)をよろしくお願いたします！
寒～い冬を楽しく快適に過ごすには暖房器具が必需品ですよ☆
給湯器やコンロなどの調子がよくないな～と思われたら
お気軽にご相談ください。すぐに対処させていただきます。
安全供給と保安をこれからも全力で努めて参りますので、
よろしくお願いたします (^。^)！



2019年12月20日現在 by 小林

ニシダガスセンター(株)のお客様特典♪

抽選で5名様に当たります

★便利な「小分け包装お餅」が当たる★

☆クイズ☆ 今回のNGC通信でニシダガスセンター(株)は
給湯器を定価の最大何%offでご提供しているでしょうか？

最大●●%OFF！！

上記の●に、数字2つを入れて完成させて下さい☆ ヒントは中のページにありますよ (^ ^ /

●応募方法●右の応募券をハガキに貼り、住所、氏名、電話番号を記入し、
ニシダガスセンターまで送って頂くだけで完了です。何か一言書いて頂けると非常に嬉しいです！
※応募期限は2020年2月末日消印有効となっております。

ニシダガスセンター株式会社 〒581-0834 八尾市萱振町 3-44-1





NGCニュース

引き続き...

大感謝祭開催中!

★ガス給湯器を最大 **65%OFF** ★



小林です☆

前号に続き、いつもニシダガスセンター(株)をご最良にして頂いている皆様に感謝を込めて給湯器の大幅割引をさせて頂いております!

もちろんご紹介を頂いても対象とさせていただきます!!!

ガス給湯器を新品に取り替えて、より楽しくて快適な2020年をお迎え下さいね~ (^-^)



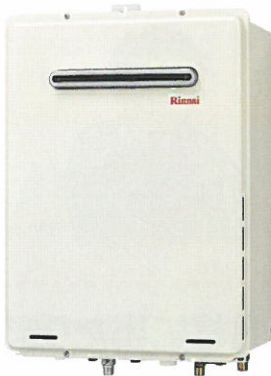
16号給湯専用機

RUX-A1616W-E

118,800 円(税抜)

65%OFF

41,580 円(税抜)



24号追焚き機能付給湯機

RUF-A2405SAW(B)

309,200 円(税抜)

65%OFF

108,220 円(税抜)



24号追焚き機能付エコジョーズ

RUF-E2406SAW

345,000 円(税抜)

60%OFF

140,000 円(税抜)



彦坂



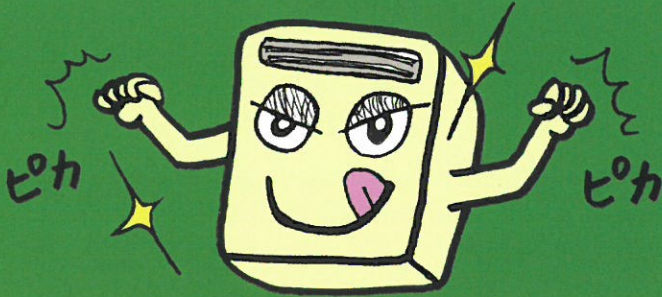
中島

低燃費

○各種リモコン・配管カバー・排気部材・工事代などは別途です
有効期間：2020年2月末まで

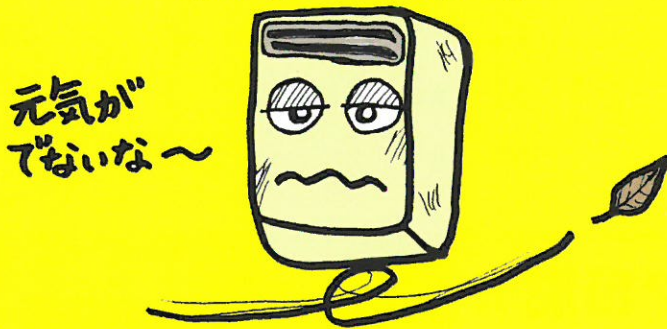
給湯器交換サイクル

1年～7年



新しい最新の給湯器で、
お風呂を心もお湯はり
満タン

8年～10年



8年目を超えてくると、
不具合も起こり始める年数です。
給湯器のお見積りを取るなど、
徐々に対策を
考え出しましょう

10年以降～



いつ壊れてもおかしくない
年数です。
故障してから注文になると、
平均3～5日ほど日数がかかり
お湯が使えず大変です。
10年を目安に
交換をお勧めします

給湯器のお取替えは
プロにお任せ下さい♪





浴室・キッチンなどの リフォームは

ニシダガスセンターへ
お問い合わせください♪



◆ トイレ



◆ 浴室



◆ キッチン





カンタン！おいしい！すぐできる！

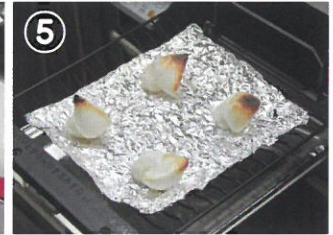
お料理コーナー

お正月後のお餅が余った時にもピッタリ♪

餅入り雑炊

●作り方

- ①ダイコンとニンジンはせん切りにします。
- ②油揚げは油抜きしてみじん切りにします。
- ③鍋に酒と出し汁を入れ、火にかけます。温まれば、しょうゆ、塩を加えます。
- ④ダイコン、ニンジン、油揚げを加えて煮、火が通れば、ごはんを加えます。
- ⑤半分に切った小餅をアルミ箔にのせ、グリルでこんがり焼き色がつくまで焼きます。
(両面焼 上弱火 下強火 3～5分)
- ⑥④に⑤を入れてサッと煮て味を調えます。
- ⑦せりのみじん切りを散らし、火を止めます。



●材料 (4人分)

ごはん	300g	出し汁	600ml
ダイコン	100g	しょうゆ	小さじ1/2
ニンジン	40g	塩	小さじ1/2
油揚げ	1/4枚	小餅	2コ
酒	50ml	せり	1/6束



フライパンで簡単♪

寒い季節にピッタリのあったかメニューです☆

簡単！おいしい！肉豆腐



●材料 (4人分)

牛肉 (すき焼き用)	350g	(a)	
タマネギ	1コ	・出し汁	カップ3
糸コンニャク	200g	・酒	大さじ6
焼き豆腐	1/2丁 (約200g)	・しょうゆ	大さじ6
エノキ茸	100g	・みりん	大さじ4
水菜	100g		
砂糖	大さじ6		

●作り方

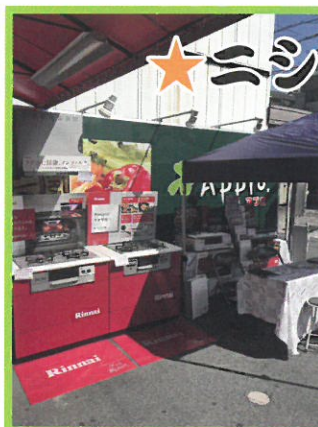
- ①タマネギは1cm厚さの半月切りにします。
※タマネギは繊維を断ち切るように切ると、味がしみ込みやすくなります♪
- ②糸コンニャクは熱湯でサッと茹で、食べやすい長さに切ります。焼き豆腐は4等分に切ります。
- ③エノキ茸は石づきを取ってほぐし、半分に切ります。水菜は7cm長さに切ります。
- ④フライパンに砂糖を敷き、牛肉をのせて火にかけ、両面をサッと焼きます。火が通れば片側に寄せ、①、②、(a)を加えて煮込みます。
【コンロ調理タイマー 約15分】
※始めから加えると食感や色が悪くなるので、時間差で加えます☆
- ⑤残り1分になれば、③を加えてサッと火を通し、器に盛ります。
※牛肉の色が変わり、肉の周囲の砂糖が少し色づいてくれば、肉を裏返しましょう！

NGCカレンダー（2020年1月～4月）

★緊急連絡先も書いておりますので、冷蔵庫など目につく所に貼ってくださいね★

※年末年始のお休みは12月30日（月）～1月5日（日）までです


日	月	火	水	木	金	土	日	月	火	水	木	金	土		
			①	②	③	④							1		
1	⑤	6	7	8	9	10	2	2	3	4	5	6	7	8	
	12	13	14	15	16	17	18	9	10	11	12	13	14	15	
1	19	20	21	22	23	24	25	16	17	18	19	20	21	22	
	26	27	28	29	30	31		23	24	25	26	27	28	29	
日	月	火	水	木	金	土	日	月	火	水	木	金	土		
	1	2	3	4	5	6	7				1	2	3	4	
3	8	9	10	11	12	13	14	4	5	6	7	8	9	10	11
	15	16	17	18	19	20	21	12	13	14	15	16	17	18	
1	22	23	24	25	26	27	28	19	20	21	22	23	24	25	
	29	30	31					26	27	28	29	30			



★ニシダガスの一コマ日記★

ニシダガスセンター㈱のガス展示会を、食品館アプロ恩智店にて開催しました。地域密着型の大特価でコンロと給湯器をご案内させていただき、大盛況で幕を下ろしました！

ガス器具のお取替えは、ニシダガスセンター㈱までお問い合わせください☆



私たちの使命は「安全第一」主義で保安を確保し、お客様の絶対の信頼を得ることです！保安点検でお客様宅のガス診断を行い、安全で快適な暮らしを提供してまいります。

 **ニシダガスセンター株式会社**
 〒581-0834 八尾市萱振町 3-44-1 TEL 072-992-5400 FAX 072-923-6200
 ホームページ：<http://www.ngc-gas.net>
 フェイスブック：<http://www.facebook.com/nishidagas>



私たちに
お任せ下さい！！

環境にやさしいLPガスの安全、安定供給第一！ 24時間・365日対応させて頂いております

緊急連絡先 072-992-5400